



КИРСТРОЙ

Архитектурный раздел

2022г.

ОБЩИЕ УКАЗАНИЯ

Рабочие чертежи марки АР разработаны на основании требований глав СНиП:

- Градостроительный кодекс РФ (ст.48, 49)“; ,
- СНиП 21-01-97* Пожарная безопасность зданий и сооружений;
- СП 55.13330.2016 „Дома жилые одноквартирные.

Актуализированная редакция СНиП 31-02-2001;

- СП 15.13330.2020 Каменные и армокаменные конструкции;
- Пособие по производству каменных и армокаменных конструкций
- Рекомендации по применению стеновых блоков; ,
- СП 29.13330.2011 Полы. Актуализированная редакция СНиП 2.03.13-88 ;
- СП 17.13330.2017 “Кровли, Актуализированная редакция СНиП 11-26-76”:

Инструкция по применению изоляционных пленок в конструкциях скатных крыш.

АРХИТЕКТУРНЫЕ РЕШЕНИЯ

1. Дом двухэтажный с чердачной кровлей.
2. За относительную отметку 0.000 принимается отметка чистового пола 1-го этажа.
3. По степени огнестойкости дом относится к зданиям III класса.
4. Класс конструктивной пожарной опасности здания – С1
5. Класс функциональной пожарной опасности здания – Ф1.4
6. Внутренняя отделка осуществляется в соответствии с регламентируемыми нормами по дизайн –проекту, который разрабатывается отдельно и основывается на пожеланиях заказчика.

КОНСТРУКТИВНЫЕ РЕШЕНИЯ

1. Чердачное перекрытие – деревянные лаги, доска 200x50 мм..
2. Наружные несущие стены – газобетонные блоки t=400 мм;
3. Перегородки выполнены из кирпича t=120 мм
4. Перемычки над оконными и дверными проемами – металл. уголки;

ИНЖЕНЕРНОЕ ОБОРУДОВАНИЕ

1. Отопление – от индивидуального отопительного котла. В помещениях –отопительные радиаторы с комбинацией теплых полов;
2. Водоснабжение холодное от местной сети или от скважины, горячее –через бойлер.
3. Канализация – в местную сеть или в локальные очистные сооружения.
4. Электроснабжение – от местной сети.

Проект разработан для производства работ в летнее время. В зимний период работы должны

вестись согласно указаниям СП 15.13330.2020

В данном проекте разработаны основные конструктивные решения под “черновую”

Ведомость листов проекта архитектурного раздела		
Номер листа	Имя листа	Примечание
1	Ведомость листов проекта архитектурного раздела	
2	Маркировочный план первого этажа	
3	Маркировочный план второго этажа	
4	Фасады дома	
5	План кровли, Разрез 1-1	
6	План посадки дома на участок	
7	ЗД вид	
8	ЗД вид	



Общие данные проекта:
Площадь помещений: 115,5 кв.м.
Геологические данные грунта заказчиком не предоставлены;
ГПЗУ заказчиком не предоставлены;
1. Дом двухэтажный с чердачной кровлей.
2. За относительную отметку 0.000 принимается отметка чистового пола 1-го этажа.
3. Внутренняя отделка осуществляется в соответствии с регламентируемыми нормами по дизайн –проекту, который разрабатывается отдельно и основывается на пожеланиях заказчика.

Ведомость изменений проекта

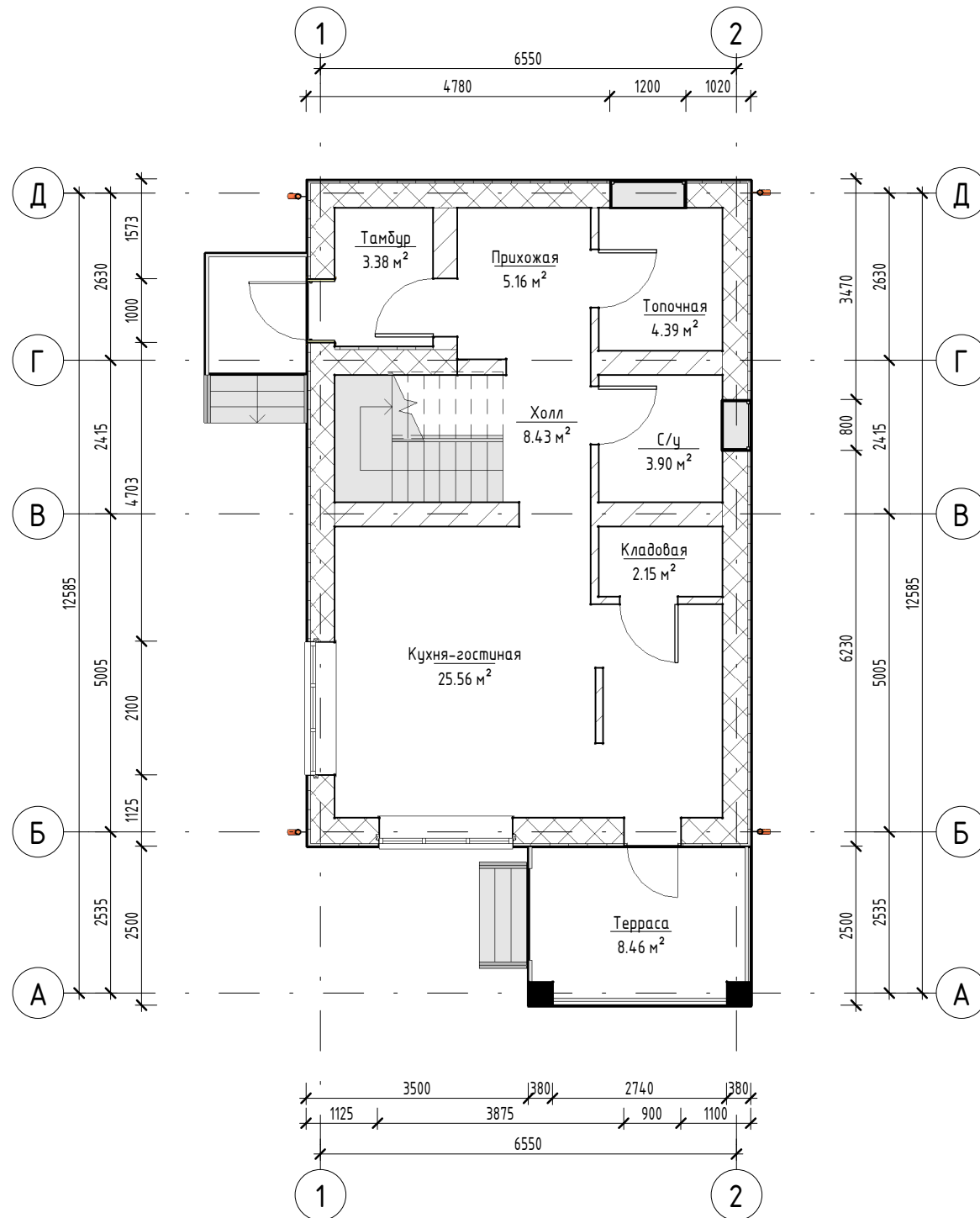
№.	Описание	Дата

Ведомость листов проекта архитектурного раздела

Номер проекта	КР	1
Дата		
Чертил		
Проверил	Масштаб	

Общие данные проекта:
 Площадь помещений: 115,5 кв.м.
 Геологический данные грунта заказчиком не предоставлены;
 ГПЗУ заказчиком не предоставлены;
 1. Дом двухэтажный с чердачной кровлей.
 2. За относительную отметку 0.000 принимается отметка чистового пола 1-го этажа.
 3. Внутренняя отделка осуществляется в соответствии с регламентируемыми нормами по дизайн – проекту, который разрабатывается отдельно и основывается на пожеланиях заказчика.

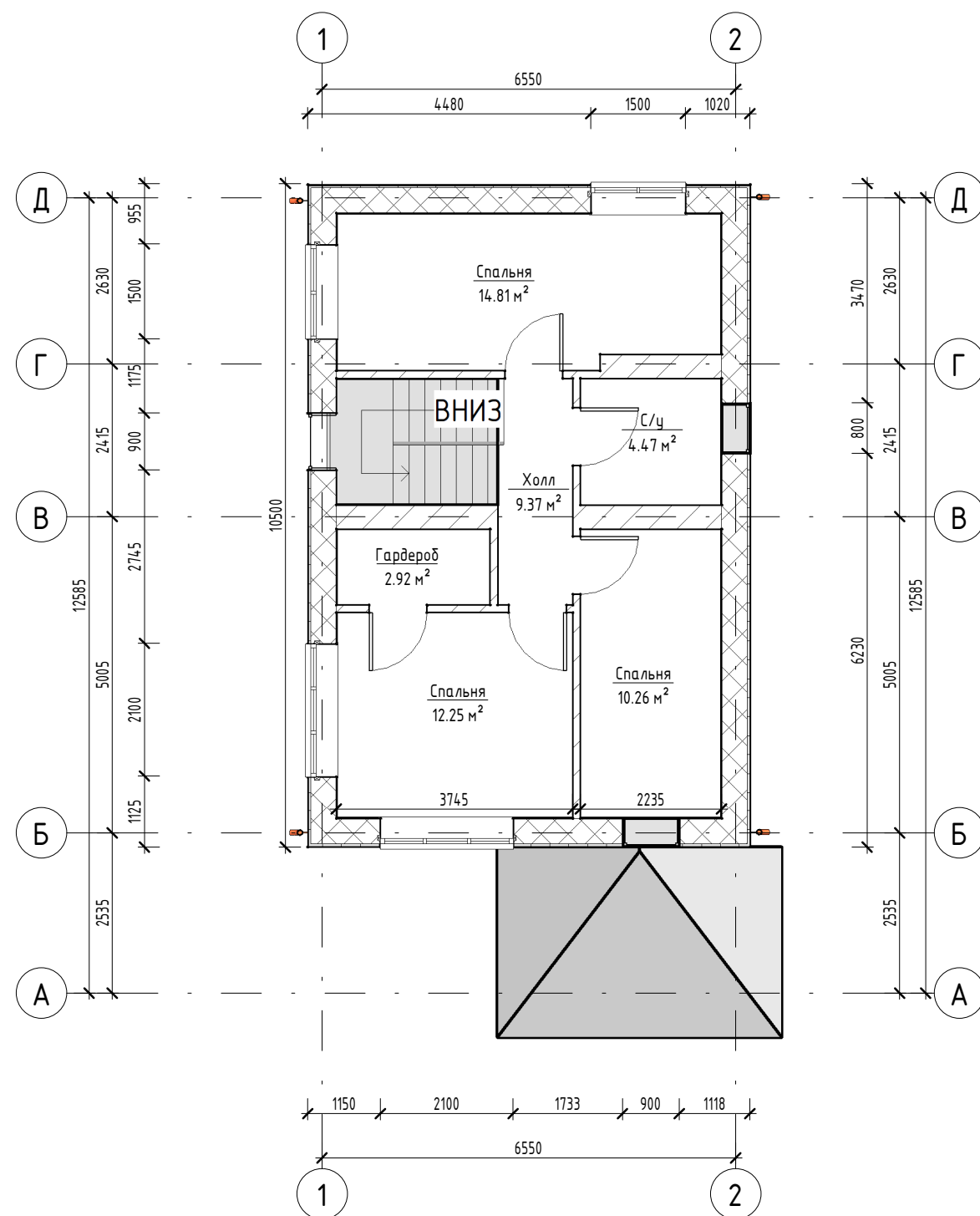
Спецификация помещений первого этажа			
№п/п	Наименование	Площадь	Периметр
1	Топочная	4.39 м ²	8.40 м
2	Холл	8.43 м ²	12.78 м
3	С/у	3.90 м ²	7.90 м
4	Кладовая	2.15 м ²	6.10 м
5	Прихожая	5.16 м ²	9.21 м
6	Кухня-гостиная	25.56 м ²	21.77 м
7	Тамбур	3.38 м ²	7.46 м
8	Терраса	8.46 м ²	12.00 м
Общий итог		61.42 м²	85.62 м


Ведомость изменений проекта

№.	Описание	Дата

Маркировочный план первого этажа

Номер проекта	КР	2
Дата		
Чертил		
Проверил		
Масштаб 1 : 100		



Спецификация помещений второго этажа			
№п/п	Наименование	Площадь	Периметр
9	Спальня	14.81 м ²	17.09 м
10	С/у	4.47 м ²	8.60 м
11	Спальня	10.26 м ²	13.65 м
12	Спальня	12.25 м ²	14.03 м
13	Гардероб	2.92 м ²	7.27 м
14	Холл	9.37 м ²	14.65 м
Общий итог		54.08 м ²	75.29 м

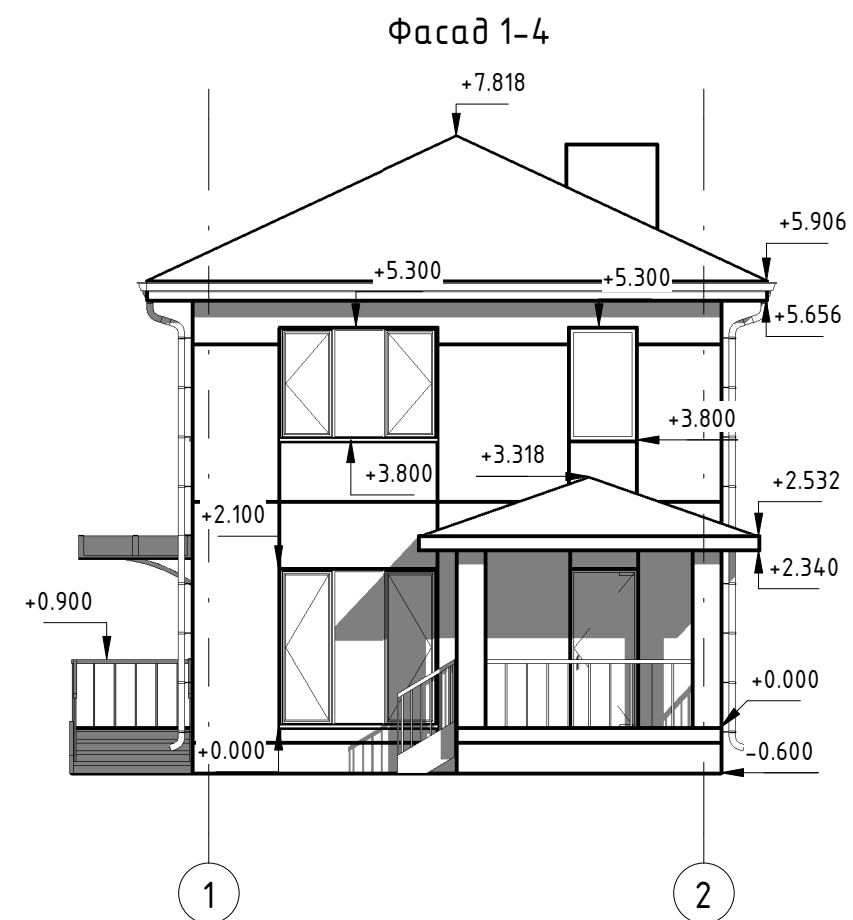
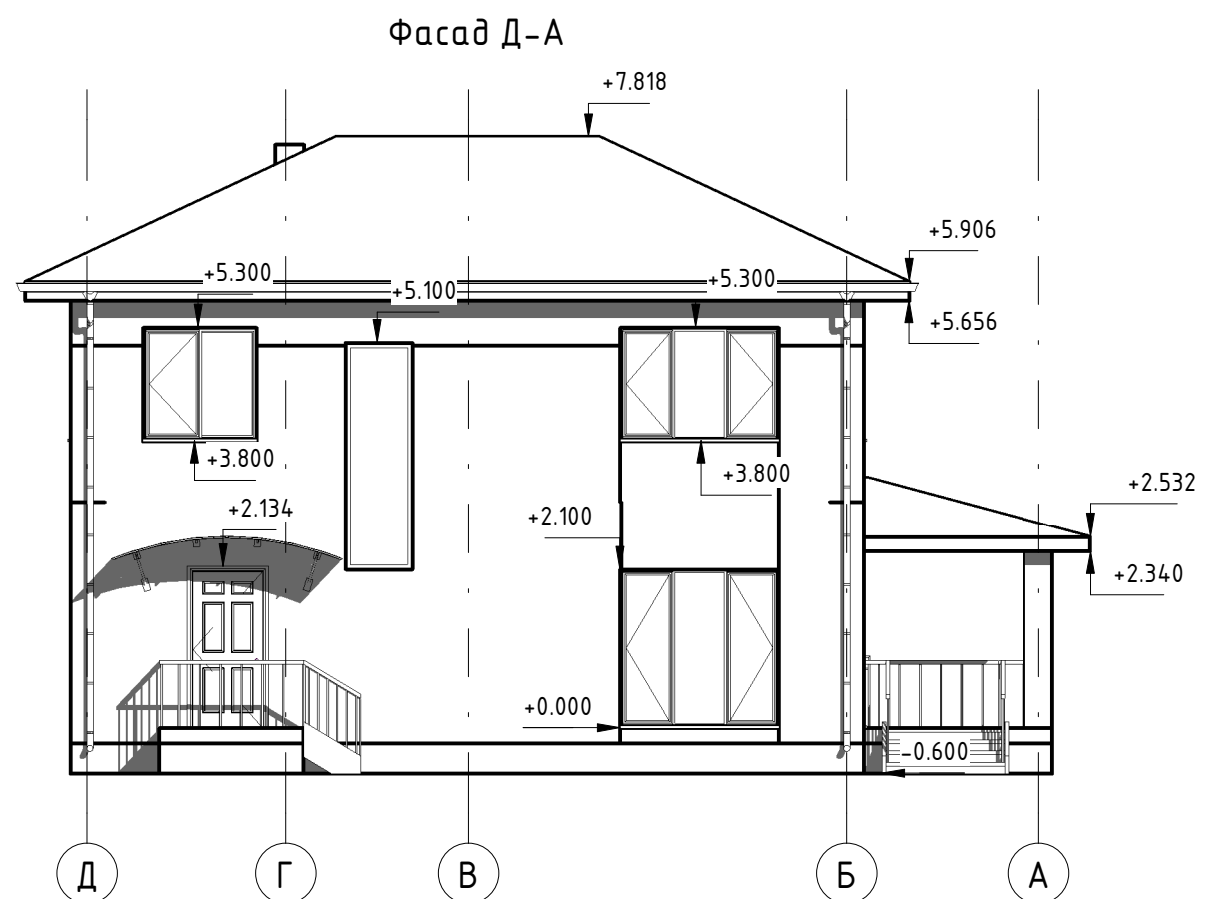
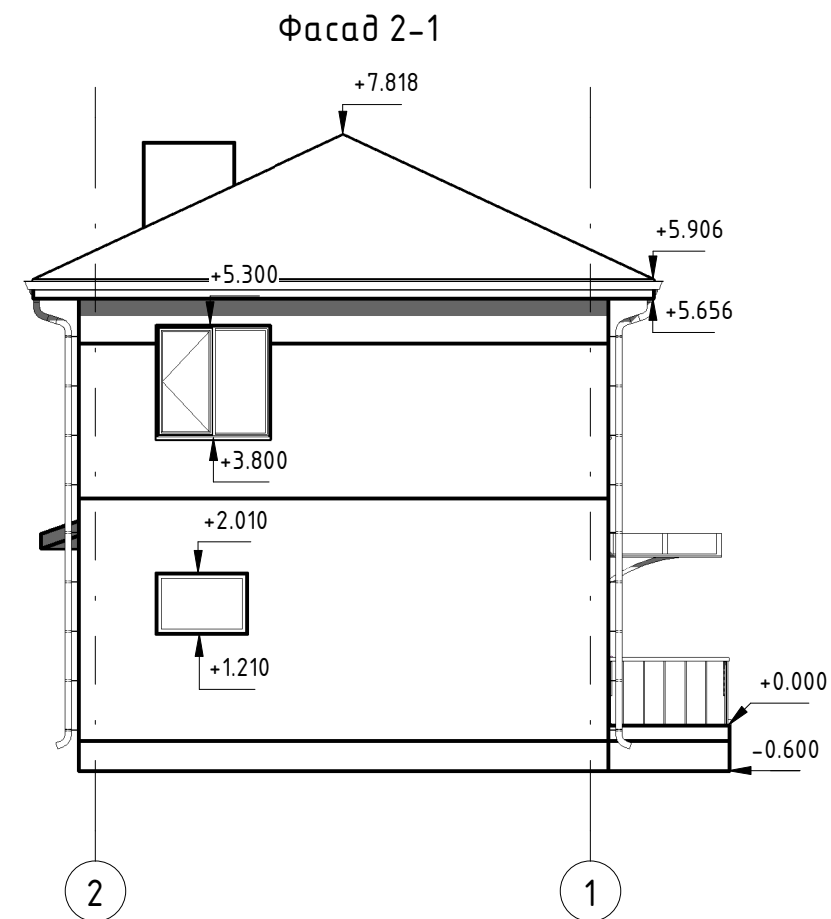
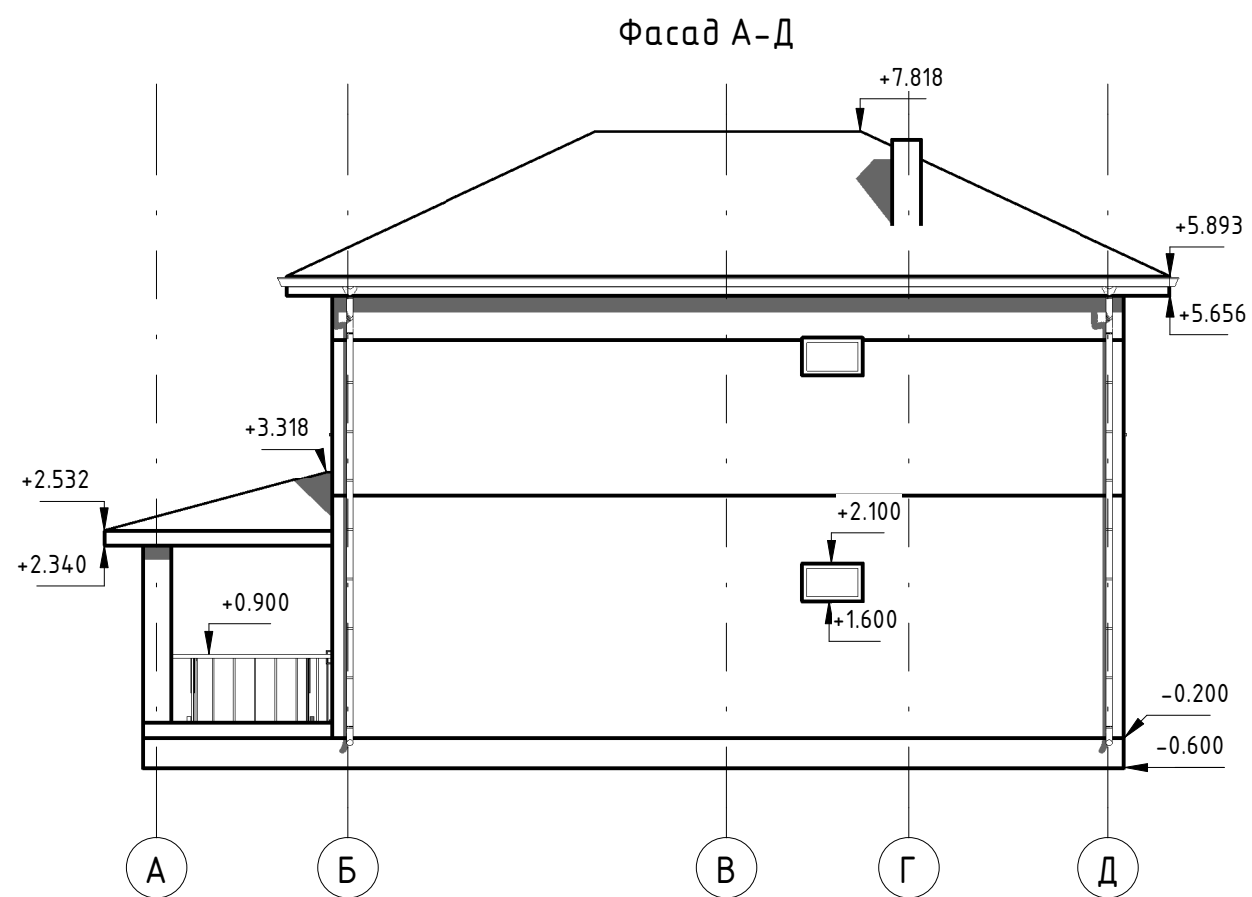
Общие данные проекта:
 Площадь помещений: 115,5 кв.м.
 Геологический данные грунта заказчиком не предоставлены;
 ГПЗУ заказчиком не предоставлены;
 1. Дом двухэтажный с чердачной кровлей.
 2. За относительную отметку 0.000 принимается отметка чистового пола 1-го этажа.
 3. Внутренняя отделка осуществляется в соответствии с регламентируемыми нормами по дизайн – проекту, который разрабатывается отдельно и основывается на пожеланиях заказчика.

Ведомость изменений проекта

№.	Описание	Дата

Маркировочный план второго этажа

Номер проекта	КР	3
Дата		
Чертил		
Проверил		
Масштаб 1 : 100		



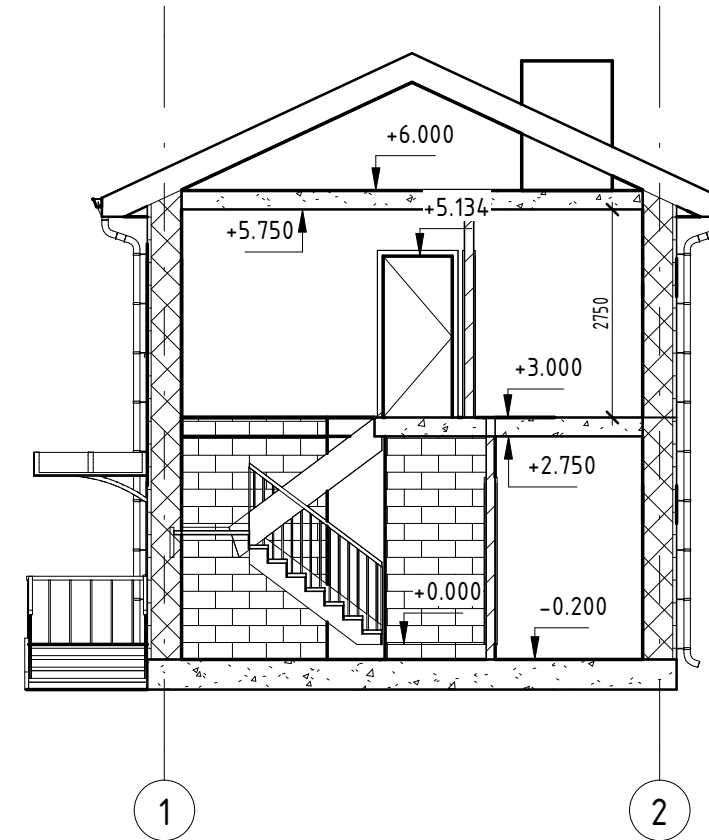
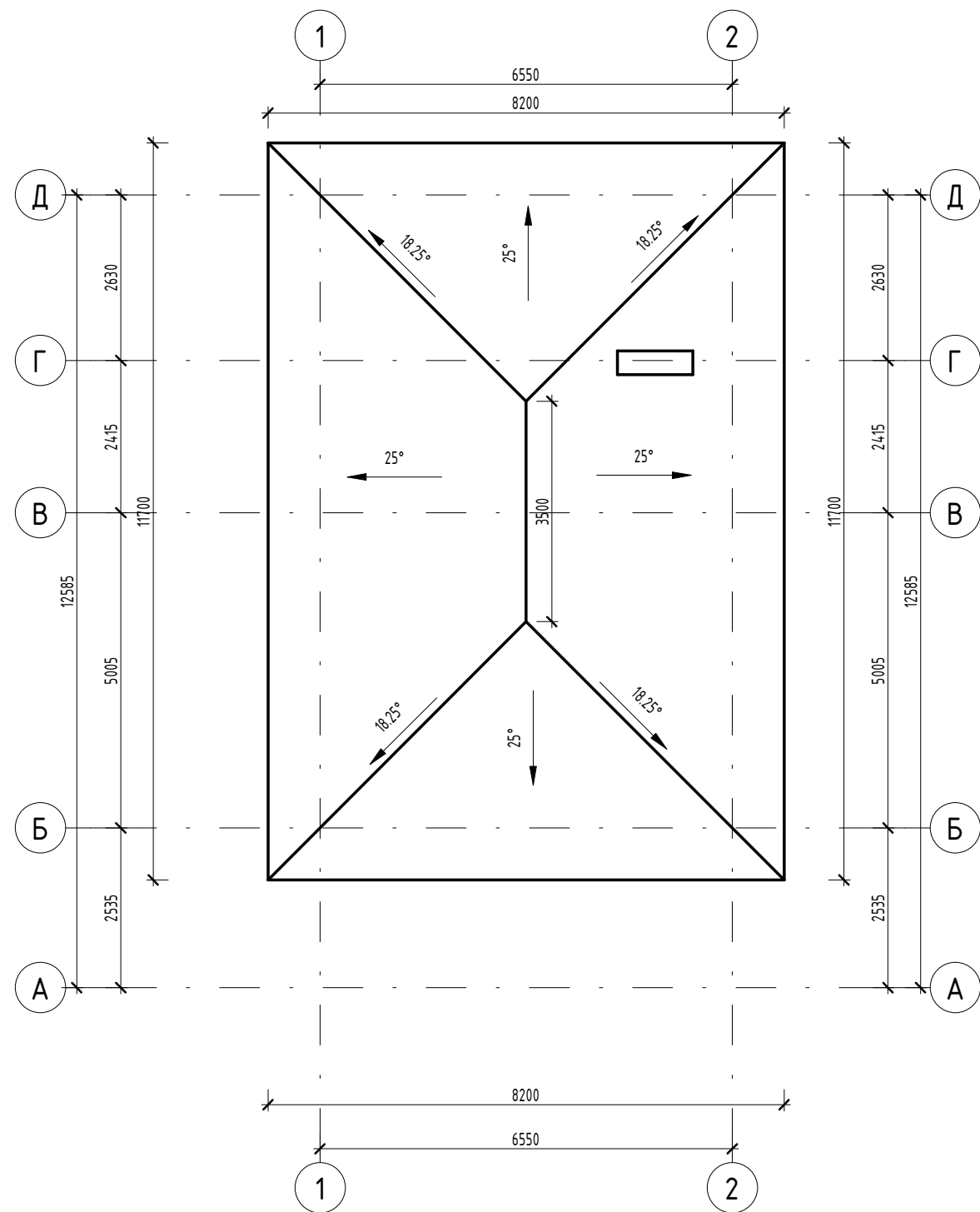
Общие данные проекта:
 Площадь помещений: 115,5 кв.м.
 Геологический данные грунта заказчиком не предоставлены;
 ГПЗУ заказчиком не предоставлены;
 1. Дом двухэтажный с чердачной кровлей.
 2. За относительную отметку 0.000 принимается отметка чистового пола 1-го этажа.
 3. Внутренняя отделка осуществляется в соответствии с регламентируемыми нормами по дизайн – проекту, который разрабатывается отдельно и основывается на пожеланиях заказчика.

Ведомость изменений проекта

№.	Описание	Дата

Фасады дома

Номер проекта	КР	4
Дата		
Чертил		
Проверил		
Масштаб 1 : 100		



Общие данные проекта:
 Площадь помещений: 115,5 кв.м.
 Геологический данные грунта заказчиком не предоставлены;
 ГПЗУ заказчиком не предоставлены;
 1. Дом двухэтажный с чердачной кровлей.
 2. За относительную отметку 0.000 принимается отметка чистового пола 1-го этажа.
 3. Внутренняя отделка осуществляется в соответствии с регламентируемыми нормами по дизайн – проекту, который разрабатывается отдельно и основывается на пожеланиях заказчика.

Общие требования

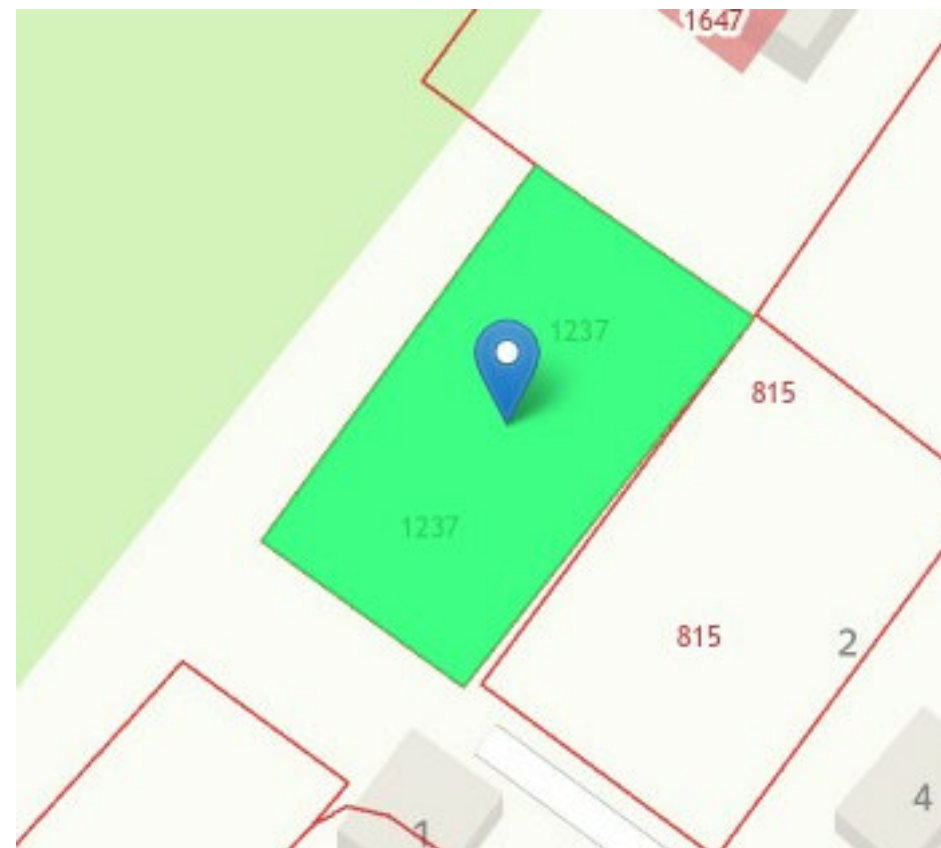
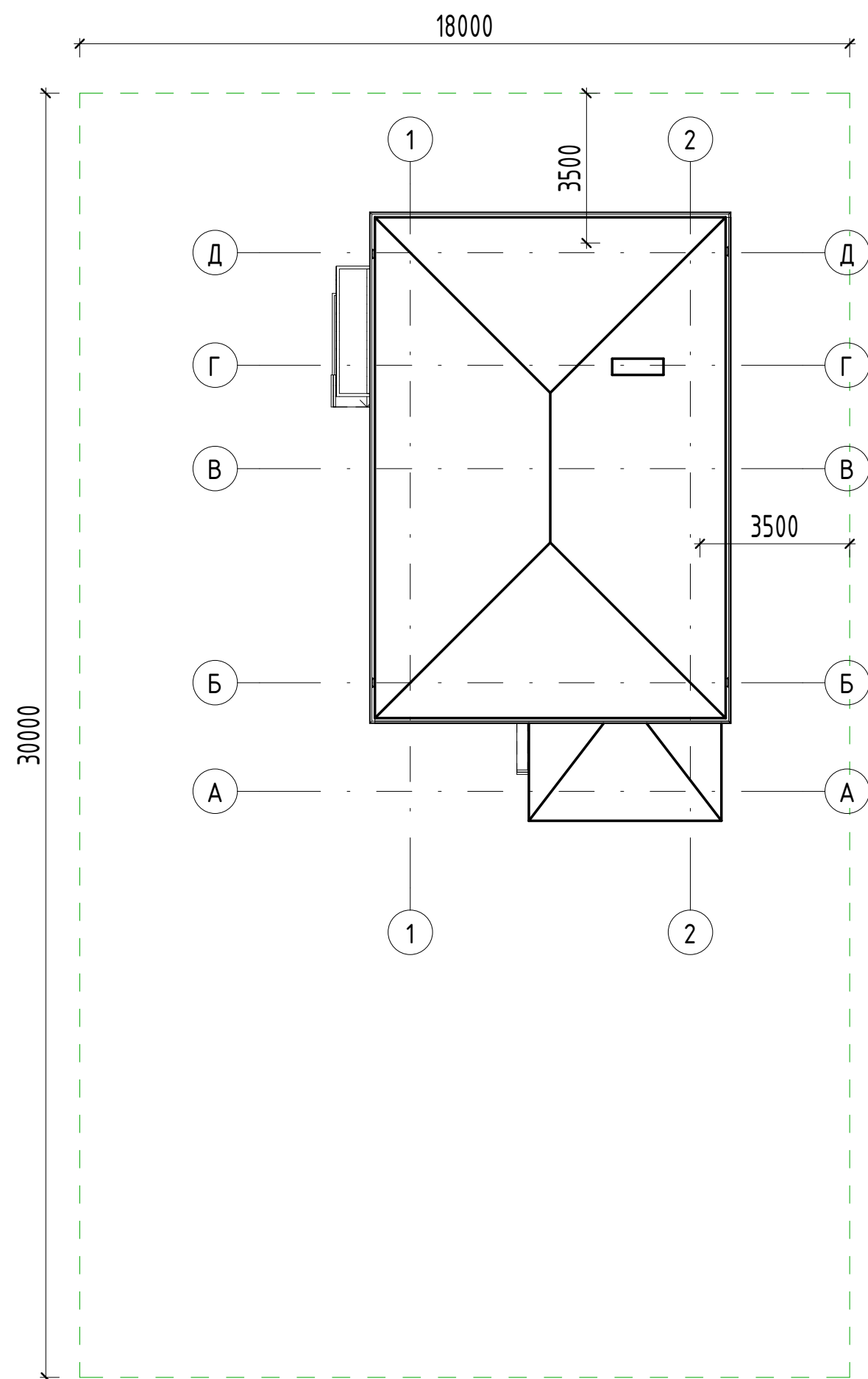
1. Указания по изготовлению и монтажу деревянных конструкций.
 - 1.1. Изготовление и монтаж деревянных конструкций производить в соответствии с СП 70.13330.2012 "Несущие и ограждающие конструкции", ГОСТ 8486-86 "Пиломатериалы хвойных пород".
 - 1.2. Кровельным покрытием служит мягкая кровля. Монтаж кровли вести по соответствующей технологии с соблюдением требований завода-изготовителя.
 - 1.3. Материал конструкций кровли (стропила, стойки, прогоны, фермы, обрешетка) принять по ГОСТ 8486-86: сосна 1 сорта, влажностью не более 15%.
 - 1.4. Соединение деревянных элементов между собой и соединение составных элементов по длине выполнить при помощи врубок, накладок, гвоздей и шпилек.
 - 1.5. Гвозди для крепления деревянных элементов приняты по ГОСТ 4028-63*, расстояние между осями гвоздей вдоль волокон древесины должно быть не менее 60мм, поперек волокон не менее 20мм.
 - 1.6. Для стяжных шпилек и саморезов в целях исключения смятия древесины применять шайбы диаметром не менее 36мм и толщиной не менее 3мм. На плане указаны размеры преокций элементов кровли

Ведомость изменений проекта

№.	Описание	Дата

План кровли, Разрез 1-1

Номер проекта	КР	5
Дата		
Чертил		
Проверил		
Масштаб 1 : 100		



Кадастровый номер: 63:01:0211003:1237
 Категория земель: Земли поселений (земли населенных пунктов) сады
 Земельный участок по адресу: Самарская область, г. Самара, Кировский район, Сорокины Хутора, 6 улица, участок д/н
 Уточненная площадь: 534 кв.м.

Общие данные проекта:
 Площадь помещений: 115,5 кв.м.
 Геологический данные грунта заказчиком не предоставлены;
 ГПЗУ заказчиком не предоставлены;
 1. Дом двухэтажный с чердачной кровлей.
 2. За относительную отметку 0.000 принимается отметка чистового пола 1-го этажа.
 3. Внутренняя отделка осуществляется в соответствии с регламентируемыми нормами по дизайн – проекту, который разрабатывается отдельно и основывается на пожеланиях заказчика.

Ведомость изменений проекта

№.	Описание	Дата

План посадки дома на участок

Номер проекта	КР	6
Дата		
Чертил		
Проверил		
Масштаб 1 : 130		



Общие данные проекта:
 Площадь помещений: 115,5 кв.м.
 Геологический данные грунта заказчиком не предоставлены;
 ГПЗУ заказчиком не предоставлены;
 1. Дом двухэтажный с чердачной кровлей.
 2. За относительную отметку 0.000 принимается отметка чистового пола 1-го этажа.
 3. Внутренняя отделка осуществляется в соответствии с регламентируемыми нормами по дизайн – проекту, который разрабатывается отдельно и основывается на пожеланиях заказчика.

Ведомость изменений проекта

№.	Описание	Дата

ЗД вид

Номер проекта	КР	7
Дата		
Чертил		
Проверил		Масштаб



Общие данные проекта:
 Площадь помещений: 115,5 кв.м.
 Геологический данные грунта заказчиком не предоставлены;
 ГПЗУ заказчиком не предоставлены;
 1. Дом двухэтажный с чердачной кровлей.
 2. За относительную отметку 0.000 принимается отметка чистового пола 1-го этажа.
 3. Внутренняя отделка осуществляется в соответствии с регламентируемыми нормами по дизайн – проекту, который разрабатывается отдельно и основывается на пожеланиях заказчика.

Ведомость изменений проекта

№.	Описание	Дата

ЗД вид

Номер проекта	КР	8
Дата		
Чертил		
Проверил		Масштаб



КИРСТРОЙ

Конструктивный раздел

2022г.

ОБЩИЕ УКАЗАНИЯ

Рабочие чертежи марки АР разработаны на основании требований глав СНиП:

- Градостроительный кодекс РФ (ст.48, 49)“; ,
- СНиП 21-01-97* Пожарная безопасность зданий и сооружений;
- СП 55.13330.2016 „Дома жилые одноквартирные.

Актуализированная редакция СНиП 31-02-2001;

- СП 15.13330.2020 Каменные и армокаменные конструкции;
- Пособие по производству каменных и армокаменных конструкций
- Рекомендации по применению стеновых блоков; ,

– СП 29.13330.2011 Полы. Актуализированная редакция СНиП 2.03.13-88 ;

– СП 17.13330.2017 “Кровли, Актуализированная редакция СНиП 11-26-76”:

Инструкция по применению изоляционных пленок в конструкциях скатных крыш.

АРХИТЕКТУРНЫЕ РЕШЕНИЯ

1. Дом двухэтажный с чердачной кровлей.
2. За относительную отметку 0.000 принимается отметка чистового пола 1-го этажа.
3. По степени огнестойкости дом относится к зданиям III класса.
4. Класс конструктивной пожарной опасности здания – С1
5. Класс функциональной пожарной опасности здания – Ф1.4
6. Внутренняя отделка осуществляется в соответствии с регламентируемыми нормами по дизайн –проекту, который разрабатывается отдельно и основывается на пожеланиях заказчика.

КОНСТРУКТИВНЫЕ РЕШЕНИЯ

1. Чердачное перекрытие – деревянные лаги, доска 200х50 мм..
2. Наружные несущие стены – газобетонные блоки t=400 мм;
3. Перегородки выполнены из кирпича t=120 мм
4. Перемычки над оконными и дверными проемами – металл. уголки;

ИНЖЕНЕРНОЕ ОБОРУДОВАНИЕ

1. Отопление – от индивидуального отопительного котла. В помещениях –отопительные радиаторы с комбинацией теплых полов;
2. Водоснабжение холодное от местной сети или от скважины, горячее –через бойлер.
3. Канализация – в местную сеть или в локальные очистные сооружения.
4. Электроснабжение – от местной сети.

Проект разработан для производства работ в летнее время. В зимний период работы должны

вестись согласно указаниям СП 15.13330.2020

В данном проекте разработаны основные конструктивные решения под “черновую”

Ведомость листов проекта конструктивного раздела

Номер листа	Имя листа	Примечание
1	Ведомость листов проекта конструктивного раздела	
2	План свайного поля	
3	План арм. ростверка на отм. верха -0,200	
4	План перекрытия на отм. верха -0,200	
5	Кладочный план первого этажа	
6	План арм. пояса на отм. верха +2,750	
7	План перекрытия на отм. верха +3,000	
8	Кладочный план второго этажа	
9	План арм. пояса на отм. верха +5,750	
10	План перекрытия на отм. верха +6,000	
11	План стропильной системы крыши	
12	Узлы кровли	
13	План кровли	



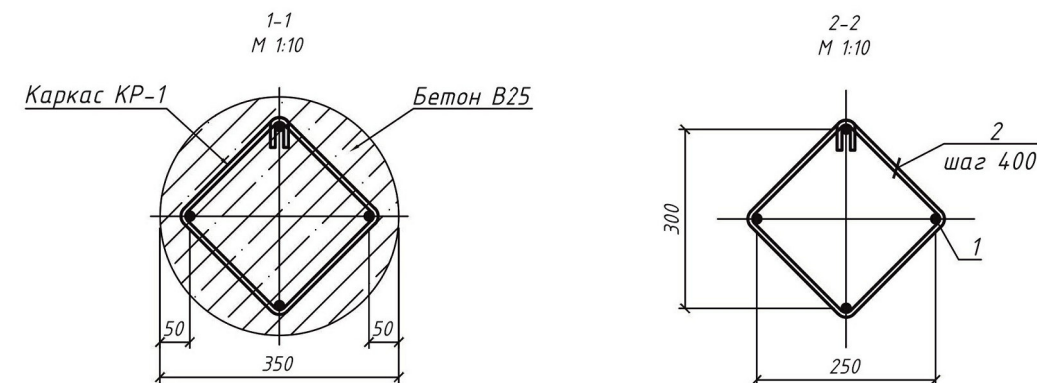
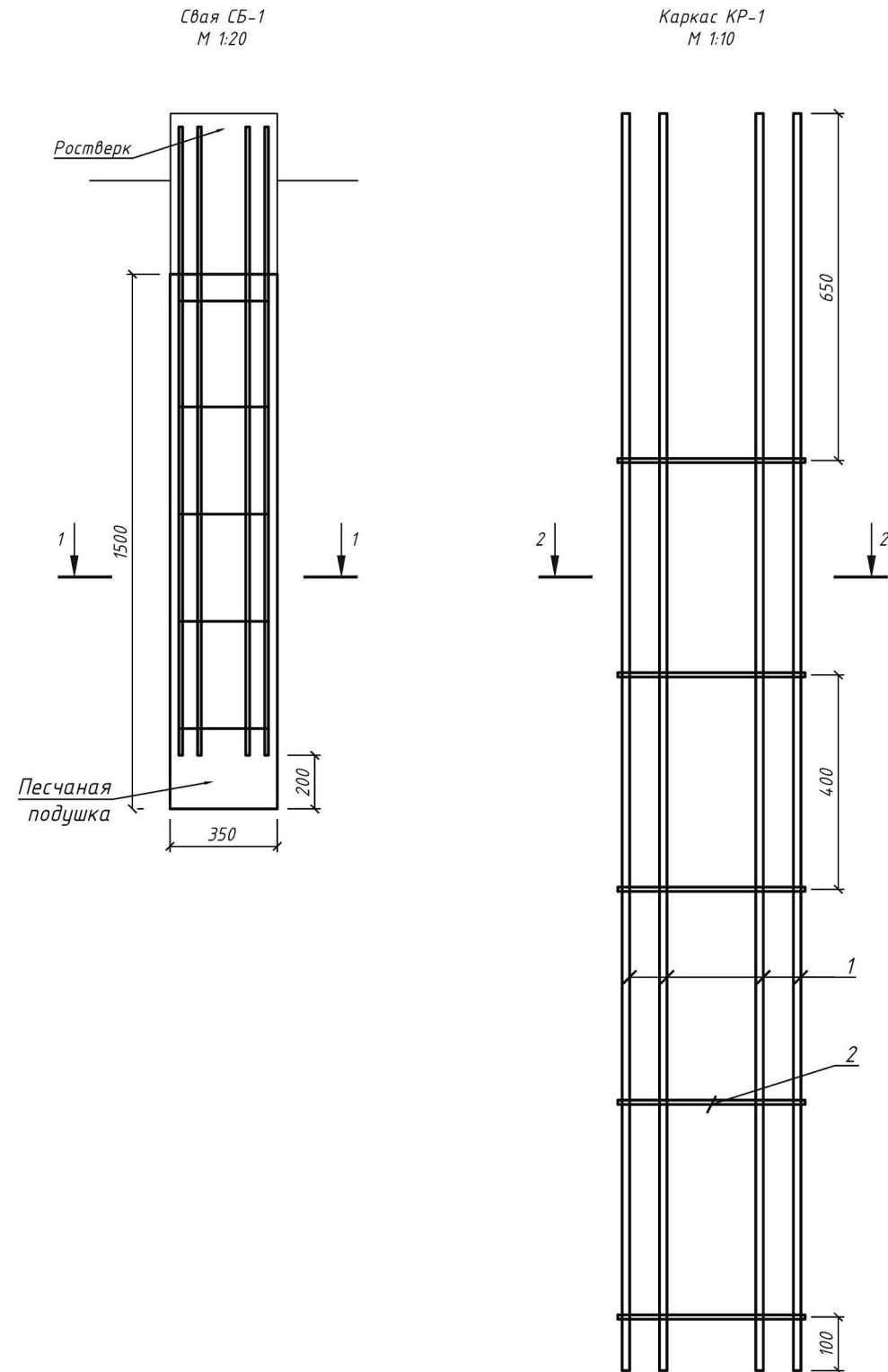
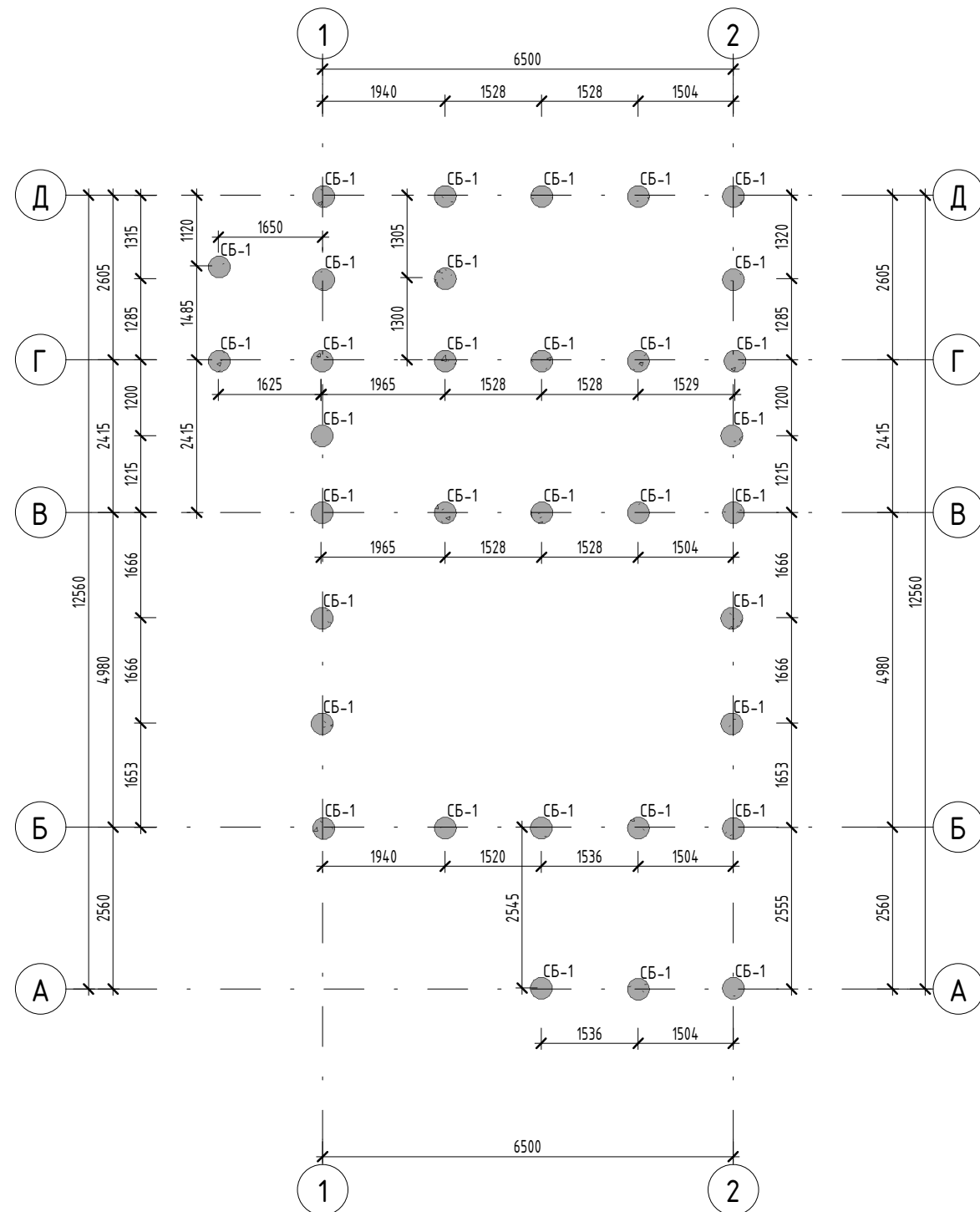
Общие данные проекта:
Площадь помещений: 115,5 кв.м.
Геологические данные грунта заказчиком не предоставлены;
ГПЗУ заказчиком не предоставлены;
1. Дом двухэтажный с чердачной кровлей.
2. За относительную отметку 0.000 принимается отметка чистового пола 1-го этажа.
3. Внутренняя отделка осуществляется в соответствии с регламентируемыми нормами по дизайн –проекту, который разрабатывается отдельно и основывается на пожеланиях заказчика.

Ведомость изменений проекта

№.	Описание	Дата

Ведомость листов проекта конструктивного раздела

Номер проекта	КР	1
Дата		
Чертил		
Проверил	Масштаб	



Спецификация материалов свайного поля (34 сваи):

1. $\varnothing 12A500$ – 355 п/м
2. $\varnothing 8A240$ – 164 п/м
3. Бетон В25W4F150 – 6,6 куб.м.

В спецификации дан теоритический объем материалов, при закупке необходимо сделать перерасчет и рекомендуется осуществлять закупку с запасом в районе 5-10%.
В проекте даны теоритические размеры. Фактические размеры могут отличаться от заявленных.

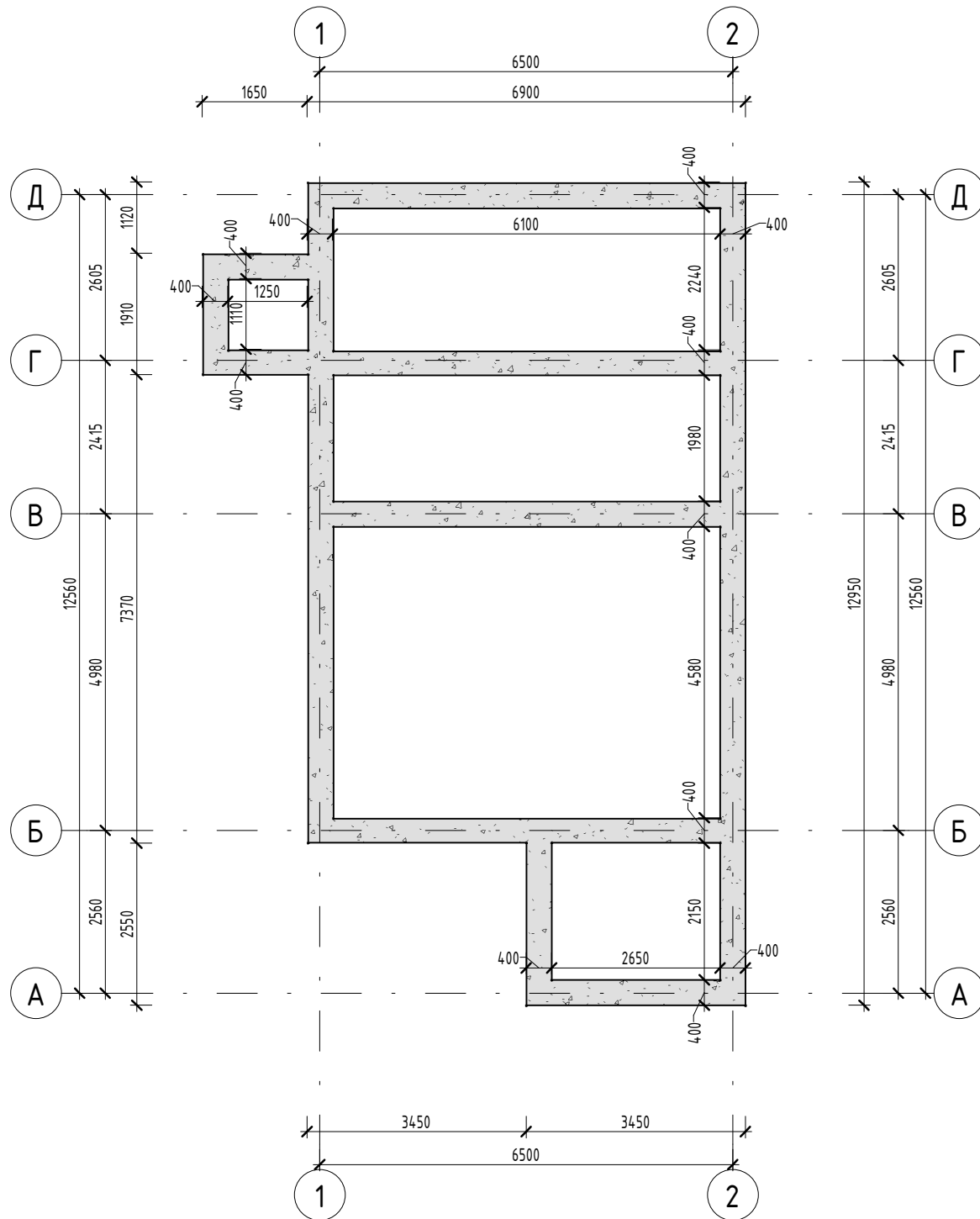
Общие данные проекта:
Площадь помещений: 115,5 кв.м.
Геологический данные грунта заказчиком не предоставлены;
ГПЗ заказчиком не предоставлены;
1. Дом двухэтажный с чердачной кровлей.
2. За относительную отметку 0.000 принимается отметка чистового пола 1-го этажа.
3. Внутренняя отделка осуществляется в соответствии с регламентируемыми нормами по дизайн – проекту, который разрабатывается отдельно и основывается на пожеланиях заказчика.

Ведомость изменений проекта

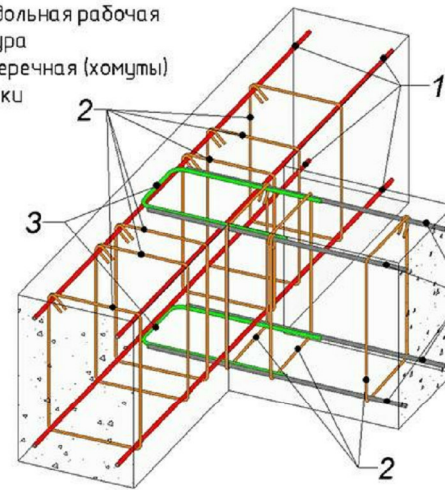
№.	Описание	Дата

План свайного поля

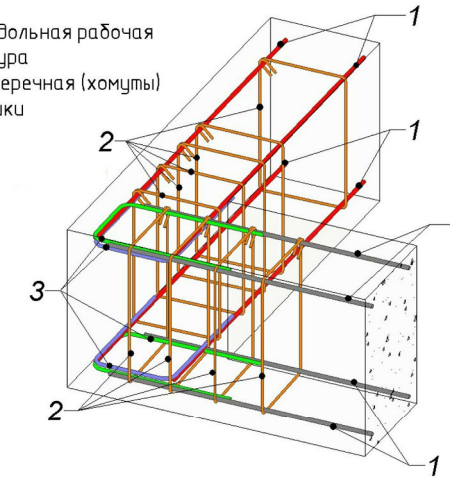
Номер проекта	КР	2
Дата		
Чертил		
Проверил	Масштаб 1 : 100	



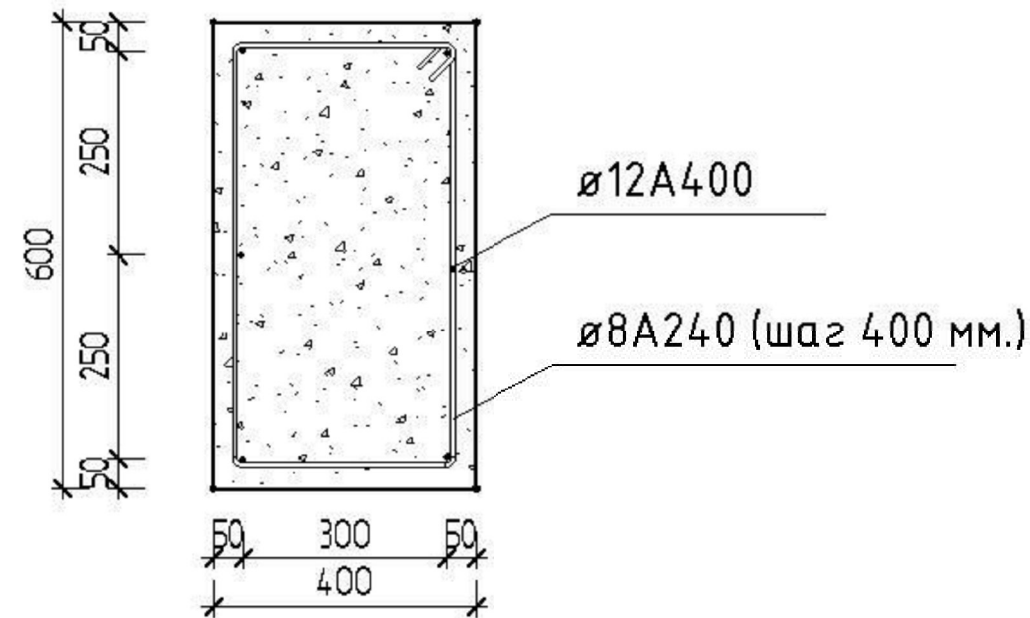
1 - продольная рабочая арматура
2 - поперечная (хомуты)
3 - П-шки



1 - продольная рабочая арматура
2 - поперечная (хомуты)
3 - П-шки



Сечение арм. ростверка



Спецификация материалов арм. ростверка:

1. $\varnothing 12A500$ - 396 п/м
2. $\varnothing 8A240$ - 264 п/м
3. Бетон В25W4F150 - 13,8 куб.м.

В спецификации дан теоритический объем материалов, при закупке необходимо сделать перерасчет и рекомендуется осуществлять закупку с запасом в районе 5-10%.

В проекте даны теоритические размеры. Фактические размеры могут отличаться от заявленных.

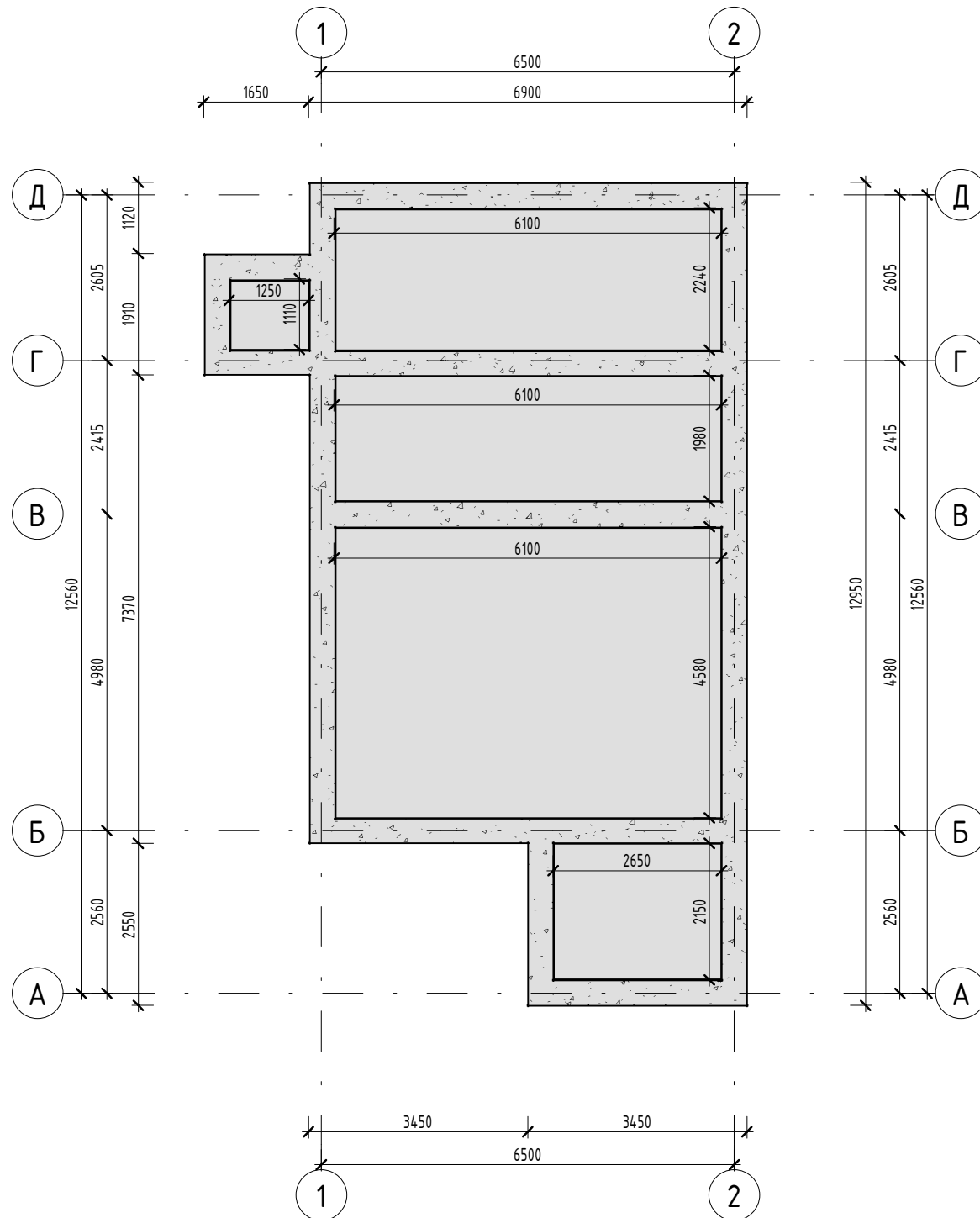
Общие данные проекта:
Площадь помещений: 115,5 кв.м.
Геологический данные грунта заказчиком не предоставлены;
ГПЗУ заказчиком не предоставлены;
1. Дом двухэтажный с чердачной кровлей.
2. За относительную отметку 0.000 принимается отметка чистового пола 1-го этажа.
3. Внутренняя отделка осуществляется в соответствии с регламентируемыми нормами по дизайн – проекту, который разрабатывается отдельно и основывается на пожеланиях заказчика.

Ведомость изменений проекта

№.	Описание	Дата

План арм. ростверка на отм.
верха -0,200

Номер проекта	КР	3
Дата		
Чертил		
Проверил		
Масштаб 1 : 100		

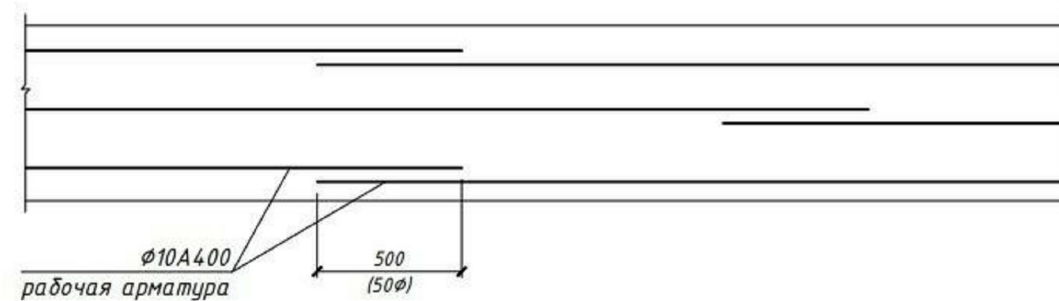
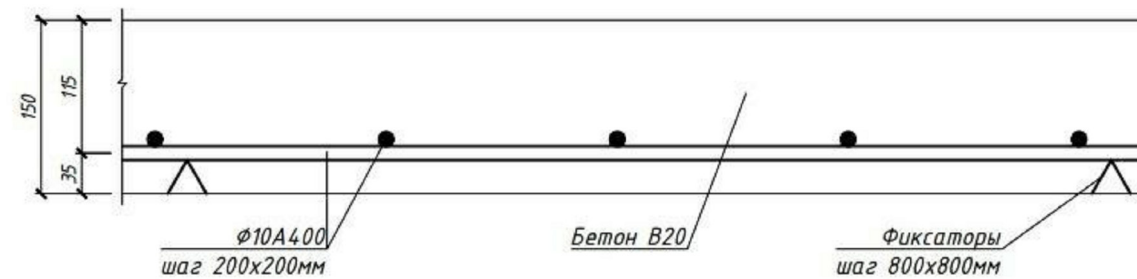

Спецификация материалов перекрытия на отм. верха -0,200

1. $\varnothing 10A400$ - 620 п/м
2. Бетон В20 - 9,2 куб.м.

В спецификации дан теоритический объем материалов, при закупке необходимо сделать перерасчет и рекомендуется осуществлять закупку с запасом в районе 5-10%.

В проекте даны теоритические размеры. Фактические размеры могут отличаться от заявленных.

Общие данные проекта:
 Площадь помещений: 115,5 кв.м.
 Геологический данные грунта заказчиком не предоставлены;
 ГПЗУ заказчиком не предоставлены;
 1. Дом двухэтажный с чердачной кровлей.
 2. За относительную отметку 0.000 принимается отметка чистового пола 1-го этажа.
 3. Внутренняя отделка осуществляется в соответствии с регламентируемыми нормами по дизайн – проекту, который разрабатывается отдельно и основывается на пожеланиях заказчика.

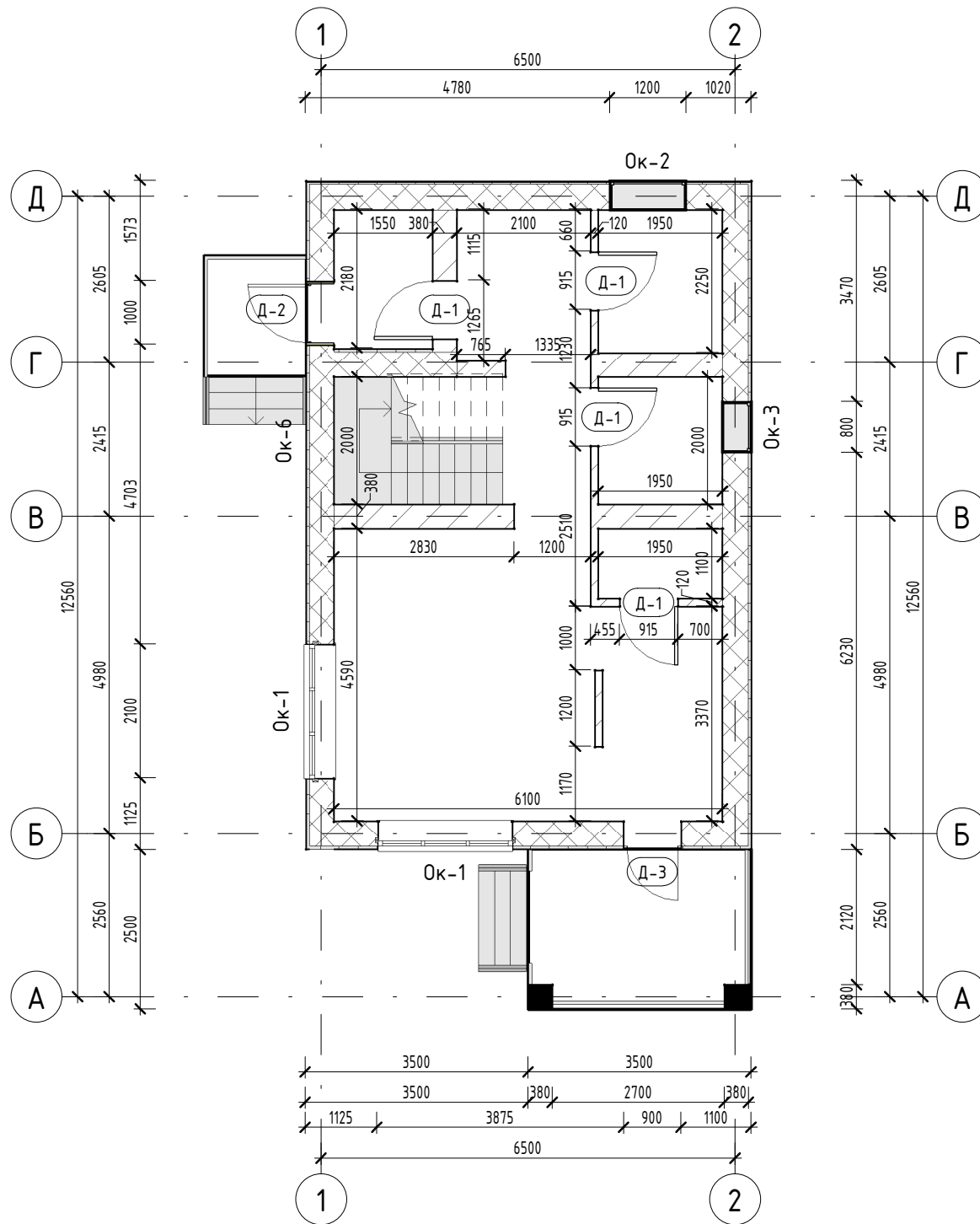
Узел стыковки рабочей арматуры без сварки внахлест

Узел армирования монолитных плит

Ведомость изменений проекта

№.	Описание	Дата

План перекрытия на отм. верха -0,200

Номер проекта	КР	4
Дата		
Чертил		
Проверил		
Масштаб 1 : 100		

Общие данные проекта:
 Площадь помещений: 115,5 кв.м.
 Геологический данные грунта заказчиком не предоставлены;
 ГПЗУ заказчиком не предоставлены;
 1. Дом двухэтажный с чердачной кровлей.
 2. За относительную отметку 0.000 принимается отметка чистового пола 1-го этажа.
 3. Внутренняя отделка осуществляется в соответствии с регламентируемыми нормами по дизайн – проекту, который разрабатывается отдельно и основывается на пожеланиях заказчика.



Спецификация материалов стен (на 2 этажа)

1. Газобетонные блоки – 61 куб.м.
2. Кирпич М125 – 22,5 куб.м.
3. Утеплитель минераловатный $t=100\text{мм}$. – 172 кв.м.
4. Уголок металл. 100*8 мм. – 54 п/м

В спецификации дан теоритический объем материалов, при закупке необходимо сделать перерасчет и рекомендуется осуществлять закупку с запасом в районе 5–10%.
 В проекте даны теоритические размеры. Фактические размеры могут отличаться от заявленных.

Спецификация оконных проемов

№ од.	Ширина, мм	Высота, мм	Кол-во, мм
Ок-1	2100	2100	2
Ок-2	1200	800	1
Ок-3	800	500	1

Спецификация дверных проемов

№ од.	Ширина, мм	Высота, мм	Кол-во, шт.
Д-1	915	2134	4
Д-2	1000	2110	1
Д-3	900	2100	1

Ведомость изменений проекта

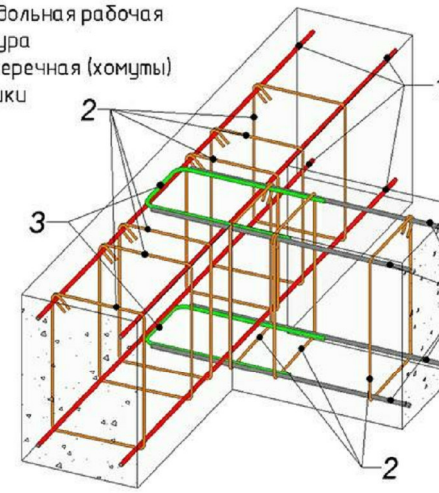
№.	Описание	Дата

Кладочный план первого этажа

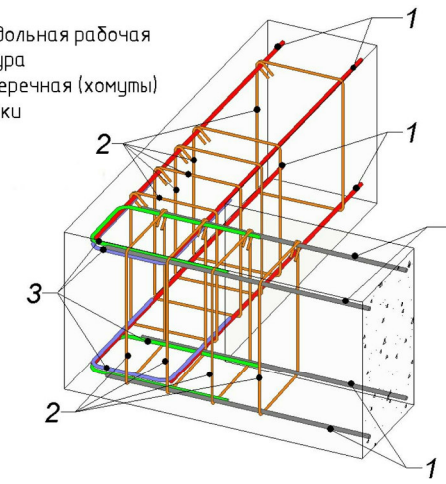
Номер проекта	КР	5
Дата		
Чертил		
Проверил		
Масштаб 1 : 100		

Общие данные проекта:
 Площадь помещений: 115,5 кв.м.
 Геологический данные грунта заказчиком не предоставлены;
 ГПЗУ заказчиком не предоставлены;
 1. Дом двухэтажный с чердачной кровлей.
 2. За относительную отметку 0.000 принимается отметка чистового пола 1-го этажа.
 3. Внутренняя отделка осуществляется в соответствии с регламентируемыми нормами по дизайн – проекту, который разрабатывается отдельно и основывается на пожеланиях заказчика.

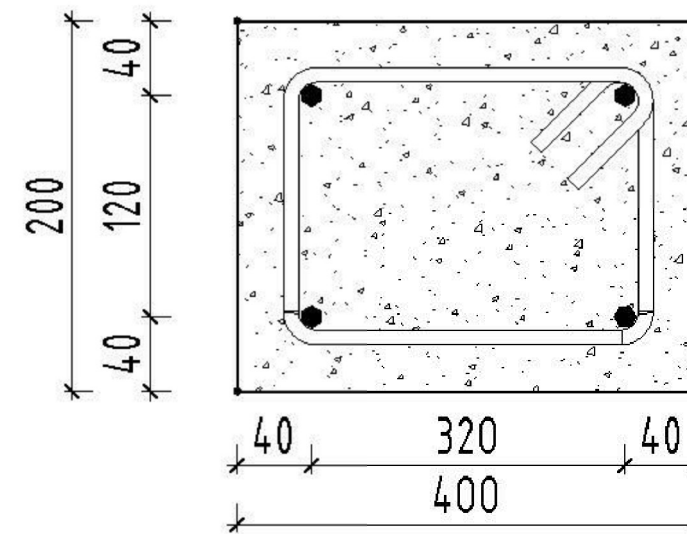
1 – продольная рабочая арматура
 2 – поперечная (хомуты)
 3 – П-шки



1 – продольная рабочая арматура
 2 – поперечная (хомуты)
 3 – П-шки



Сечение арм. пояса

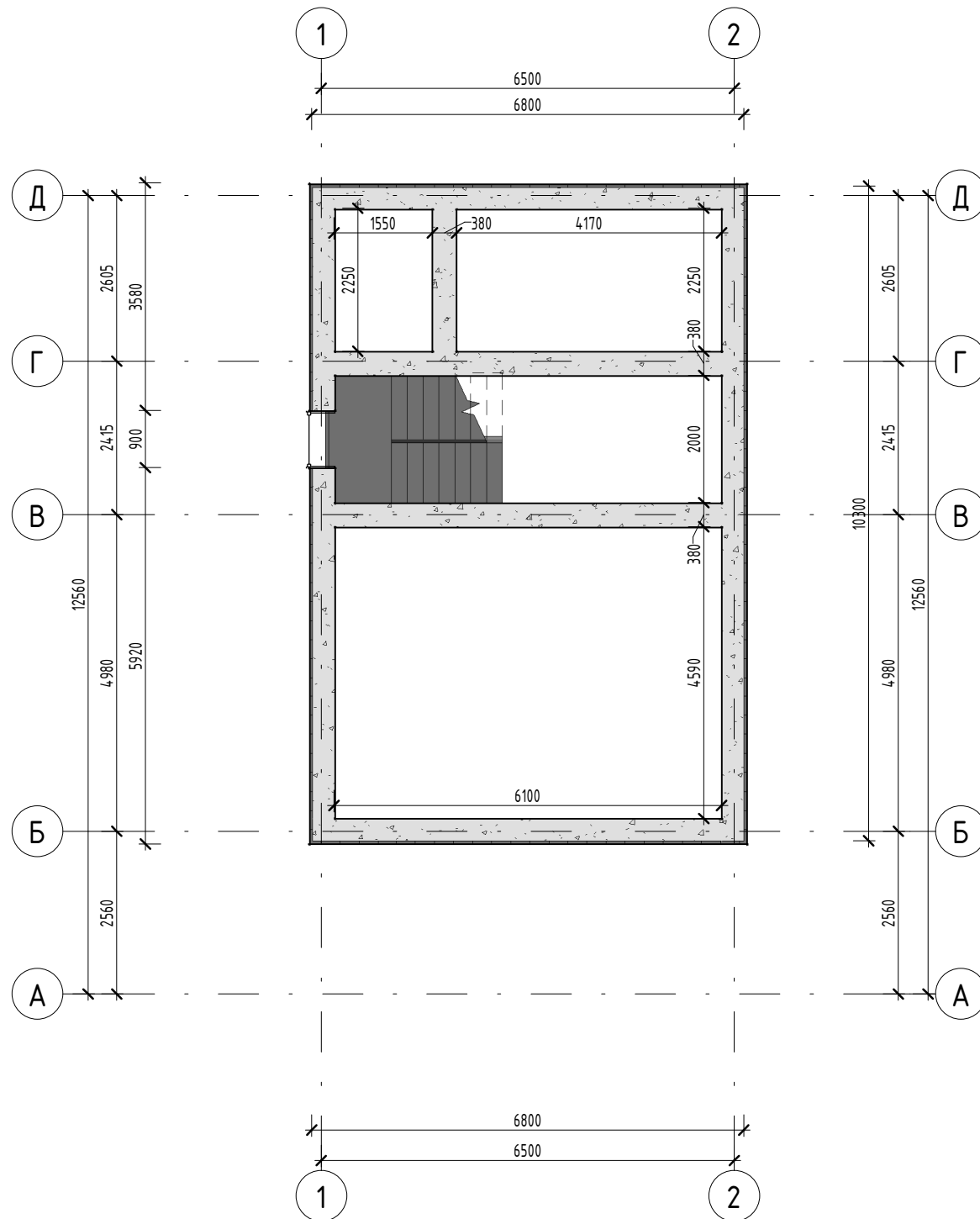


Спецификация материалов арм. пояса на отм. верха +2,750:

1. $\varnothing 12A500$ – 198 п/м
2. $\varnothing 8A240$ – 72 п/м
3. Бетон B25W4F150 – 3,4 куб.м.

В спецификации дан теоритический объем материалов, при закупке необходимо сделать перерасчет и рекомендуется осуществлять закупку с запасом в районе 5-10%.

В проекте даны теоритические размеры. Фактические размеры могут отличаться от заявленных.

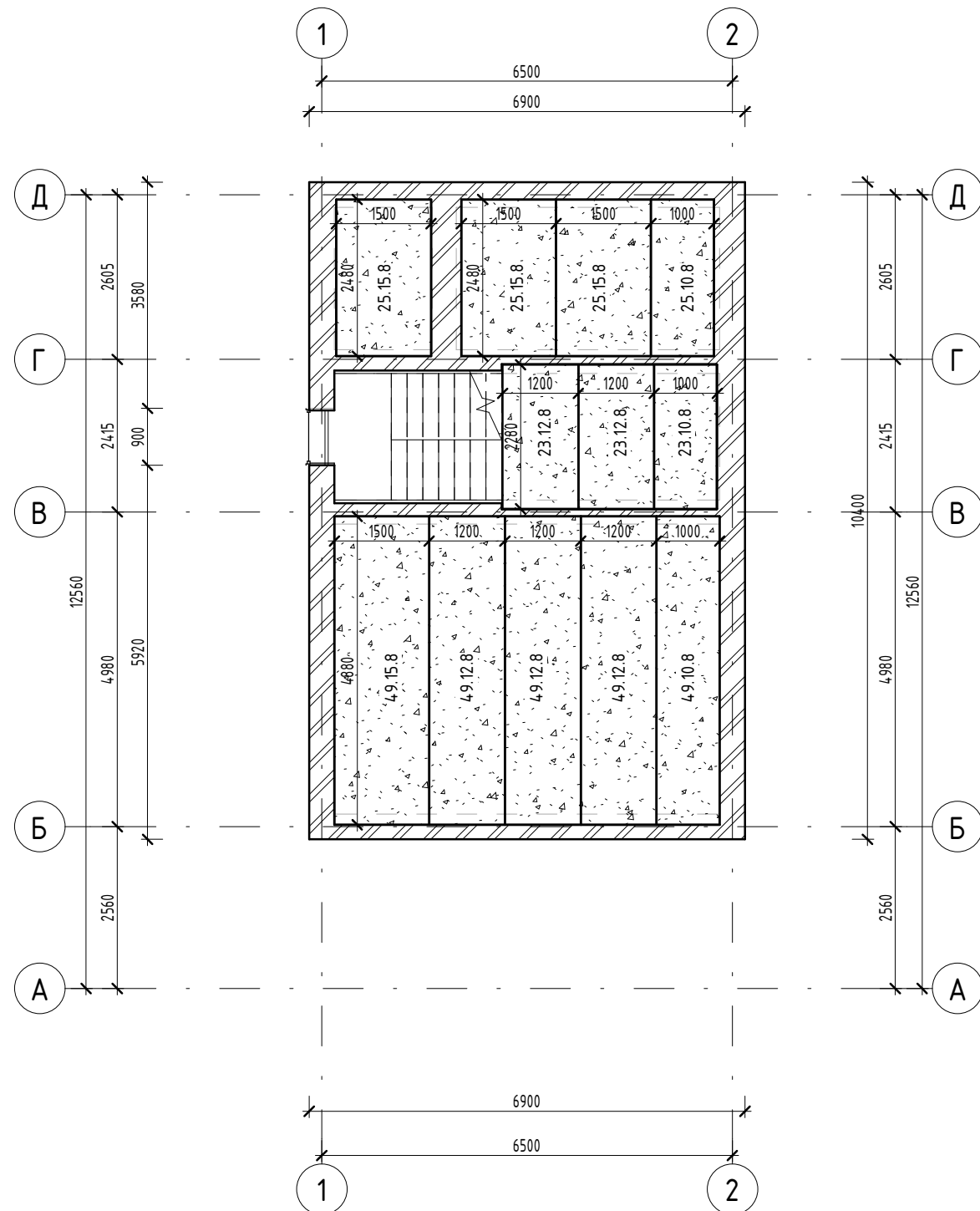


Ведомость изменений проекта

№.	Описание	Дата

План арм. пояса на отм. верха +2,750

Номер проекта	КР	6
Дата		
Чертил		
Проверил		
Масштаб 1 : 100		



Спецификация материалов перекрытия на отм. верха +3,020:

1. ПБ 25.15.8 – 3 шт.
2. ПБ 25.10.8 – 1 шт.
3. ПБ 23.12.8 – 2 шт.
4. ПБ 23.10.8 – 1 шт.
5. ПБ 49.15.8 – 1 шт.
6. ПБ 49.12.8 – 3 шт.
7. ПБ 49.10.8 – 1 шт.
8. Кирпич М125 – 3,55 куб.м.

В спецификации дан теоритический объем материалов, при закупке необходимо сделать перерасчет и рекомендуется осуществлять закупку с запасом в районе 5-10%.

В проекте даны теоритические размеры. Фактические размеры могут отличаться от заявленных.

Общие данные проекта:
 Площадь помещений: 115,5 кв.м.
 Геологический данные грунта заказчиком не предоставлены;
 ГПЗУ заказчиком не предоставлены;
 1. Дом двухэтажный с чердачной кровлей.
 2. За относительную отметку 0.000 принимается отметка чистового пола 1-го этажа.
 3. Внутренняя отделка осуществляется в соответствии с регламентируемыми нормами по дизайн – проекту, который разрабатывается отдельно и основывается на пожеланиях заказчика.

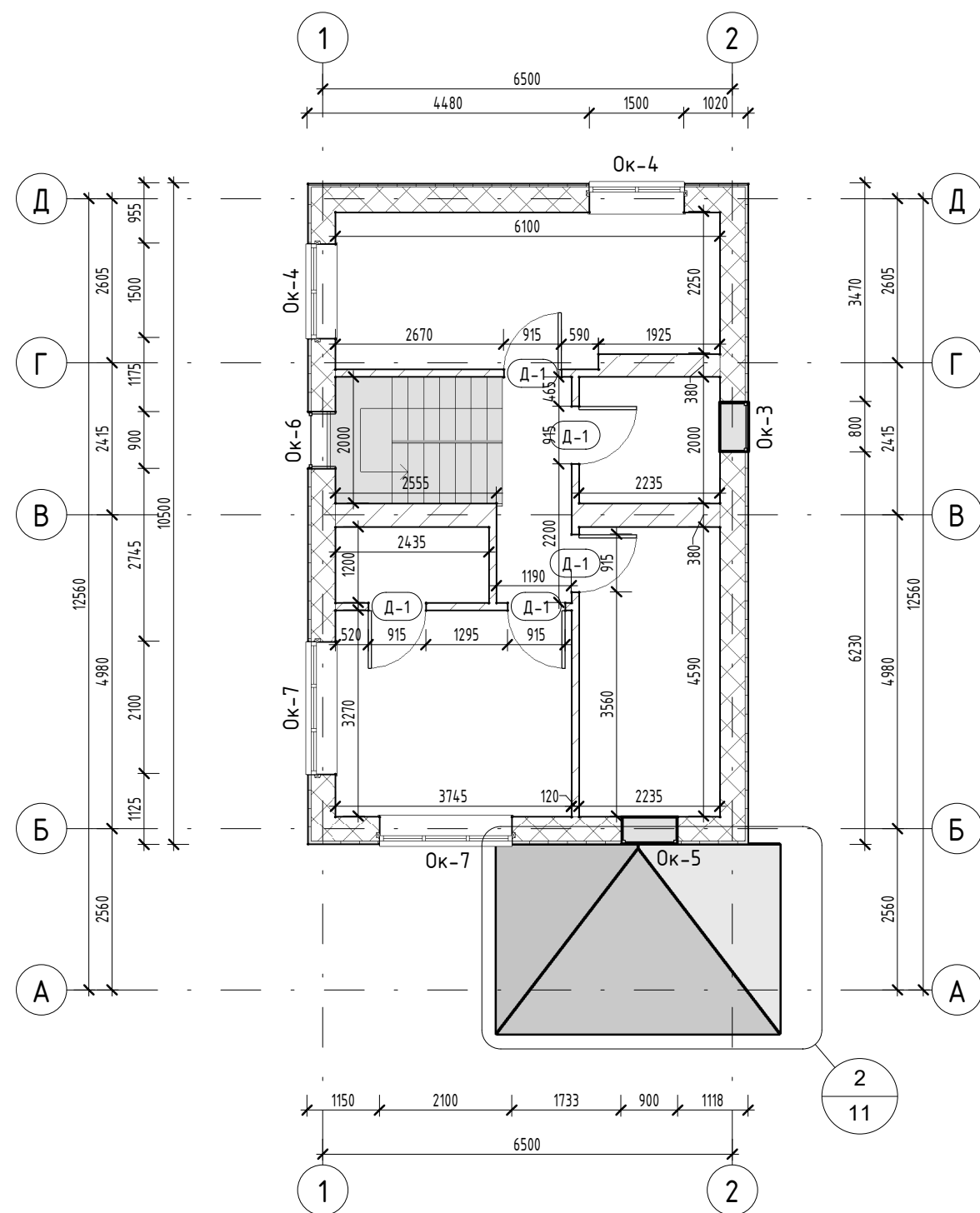
Ведомость изменений проекта

№.	Описание	Дата

План перекрытия на отм. верха +3,000

Номер проекта	КР	7
Дата		
Чертил		
Проверил		
		Масштаб 1 : 100

Общие данные проекта:
 Площадь помещений: 115,5 кв.м.
 Геологический данные грунта заказчиком не предоставлены;
 ГПЗУ заказчиком не предоставлены;
 1. Дом двухэтажный с чердачной кровлей.
 2. За относительную отметку 0.000 принимается отметка чистового пола 1-го этажа.
 3. Внутренняя отделка осуществляется в соответствии с регламентируемыми нормами по дизайн – проекту, который разрабатывается отдельно и основывается на пожеланиях заказчика.



Спецификация дверных проемов второго этажа			
№ об.	Ширина, мм	Высота, мм	Кол-во, шт.
Д-1	915	2134	5

Спецификация оконных проемов второго этажа			
№ об.	Ширина, мм	Высота, мм	Кол-во, шт.
Ок-3	800	500	1
Ок-4	1500	1500	2
Ок-5	900	1500	1
Ок-6	900	3000	1
Ок-7	2100	1500	2

Ведомость изменений проекта

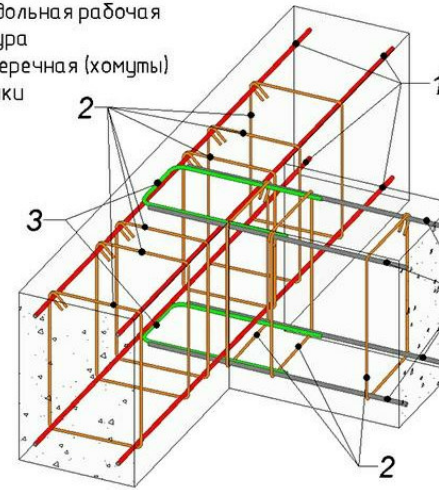
№.	Описание	Дата

Кладочный план второго этажа

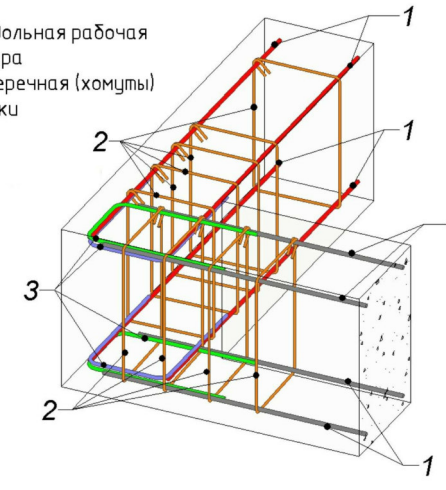
Номер проекта	КР	8
Дата		
Чертил		
Проверил		
Масштаб 1 : 100		

Общие данные проекта:
 Площадь помещений: 115,5 кв.м.
 Геологический данные грунта заказчиком не предоставлены;
 ГПЗУ заказчиком не предоставлены;
 1. Дом двухэтажный с чердачной кровлей.
 2. За относительную отметку 0.000 принимается отметка чистового пола 1-го этажа.
 3. Внутренняя отделка осуществляется в соответствии с регламентируемыми нормами по дизайн – проекту, который разрабатывается отдельно и основывается на пожеланиях заказчика.

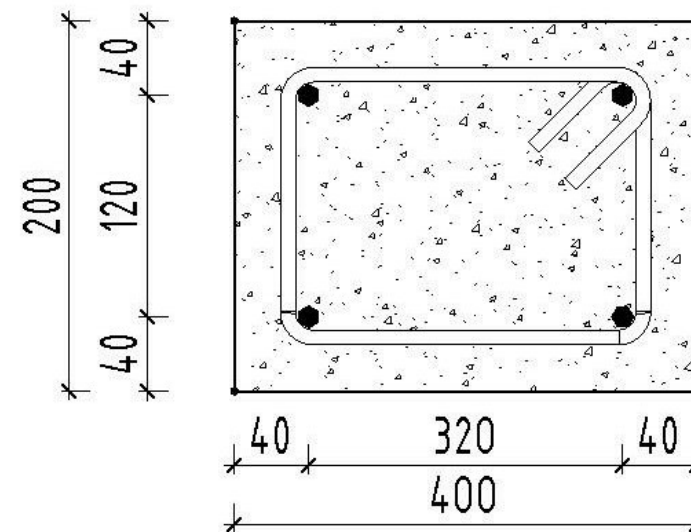
1 – продольная рабочая арматура
 2 – поперечная (хомуты)
 3 – П-шки



1 – продольная рабочая арматура
 2 – поперечная (хомуты)
 3 – П-шки



Сечение арм. пояса

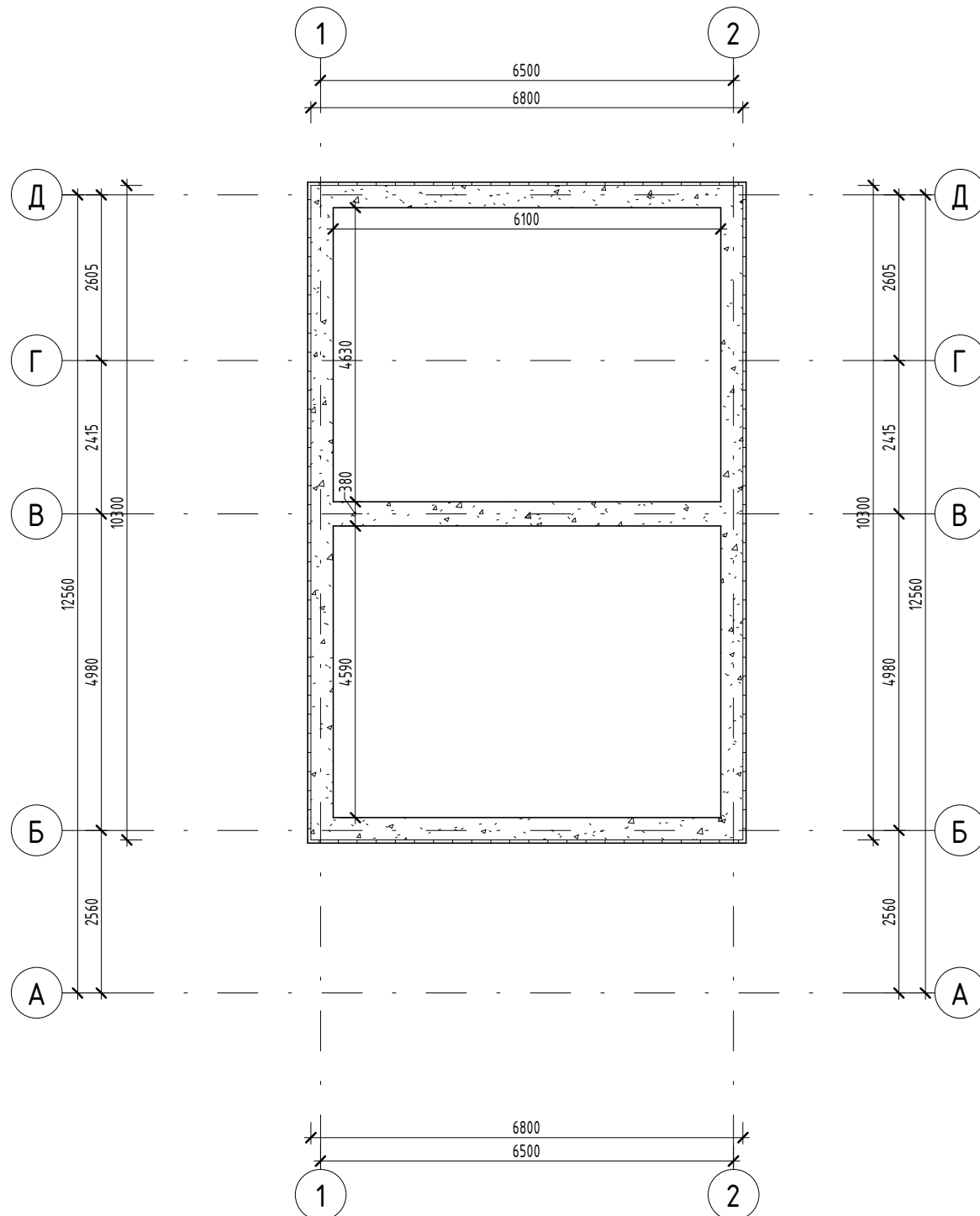


Спецификация материалов арм. пояса на отм. верха +5,750:

1. $\varnothing 12A500$ – 176 п/м
2. $\varnothing 8A240$ – 65 п/м
3. Бетон В25W4F150 – 2,8 куб.м.

В спецификации дан теоритический объем материалов, при закупке необходимо сделать перерасчет и рекомендуется осуществлять закупку с запасом в районе 5-10%.

В проекте даны теоритические размеры. Фактические размеры могут отличаться от заявленных.

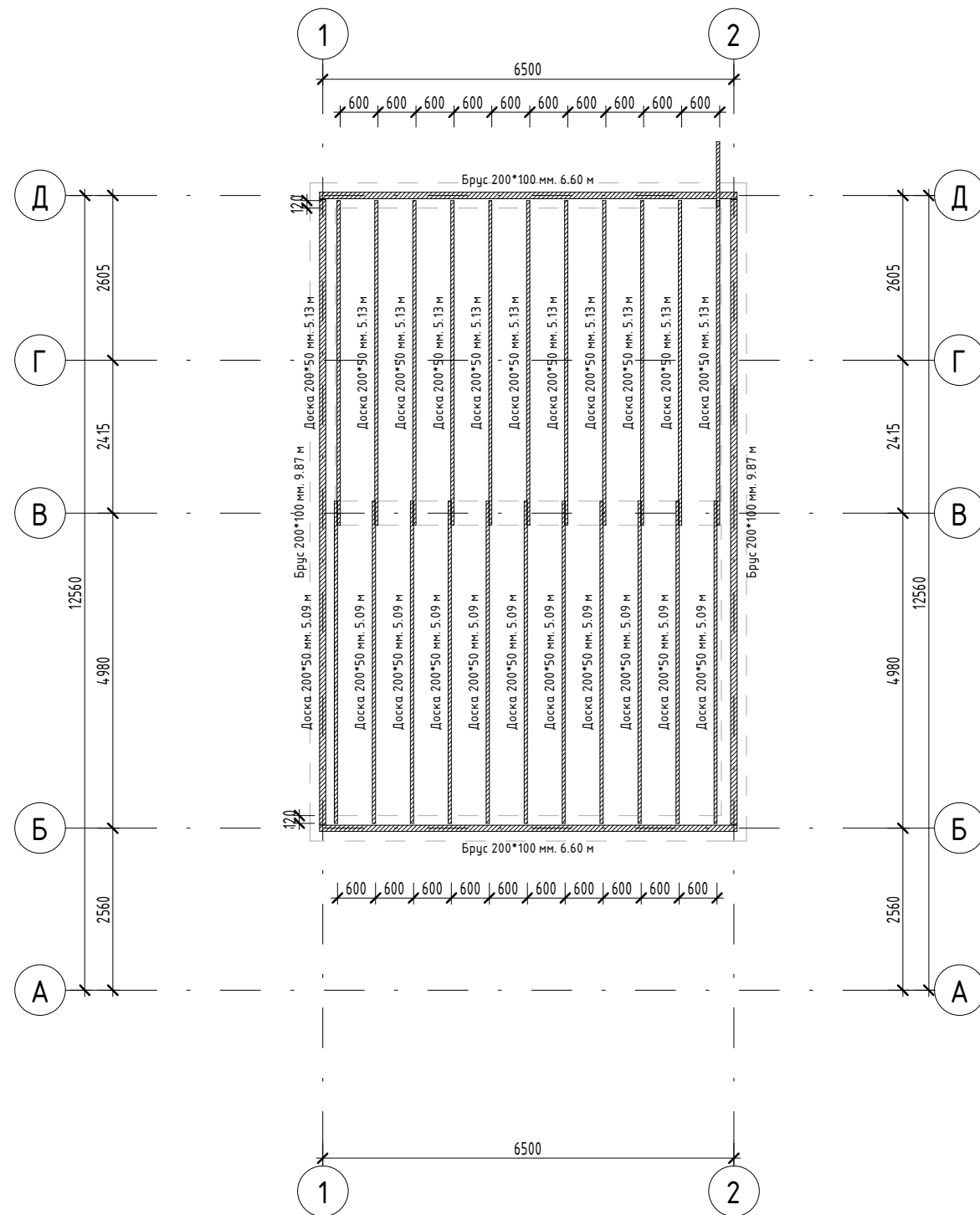


Ведомость изменений проекта

№.	Описание	Дата

План арм. пояса на отм. верха +5,750

Номер проекта	КР	9
Дата		
Чертил		
Проверил		
Масштаб 1 : 100		



Спецификация материалов чердачного перекрытия

1. Доска 200*50 мм. – 1,4 куб.м.
2. Доска 25*150 – 0,9 куб.м.
3. Утеплитель минераловатный $t=200$ мм. – 65 кв.м.
4. Брус 200*100 мм. – 0,8 куб.м.

В спецификации дан теоритический объем материалов, при закупке необходимо сделать перерасчет и рекомендуется осуществлять закупку с запасом в районе 5-10%.

В проекте даны теоритические размеры. Фактические размеры могут отличаться от заявленных.

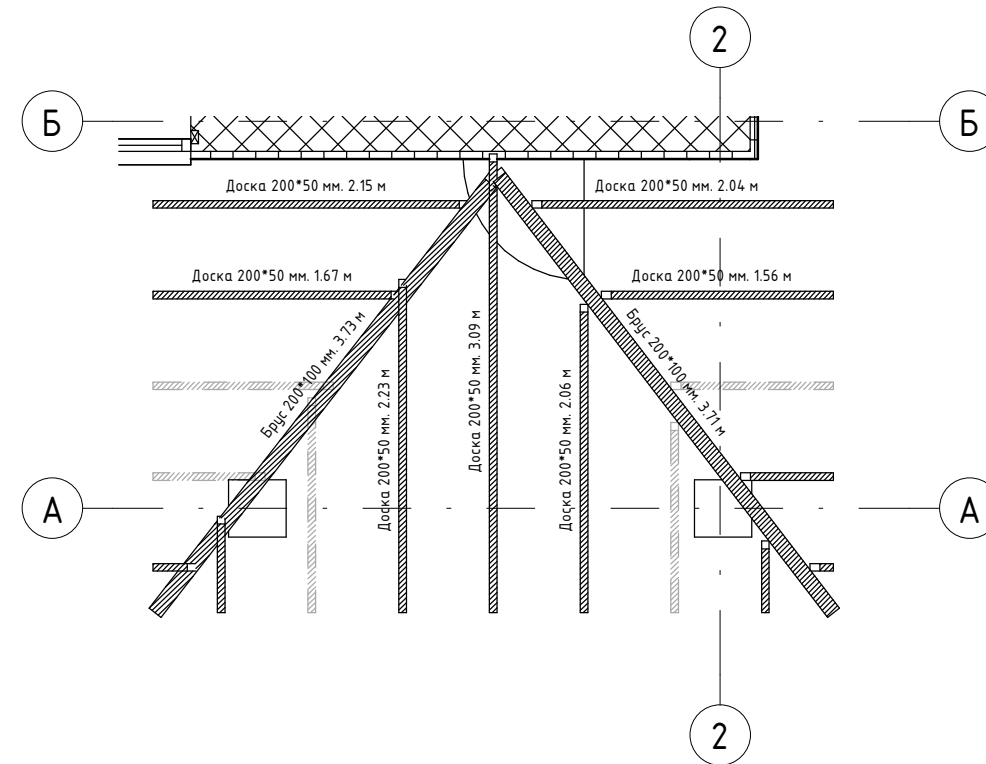
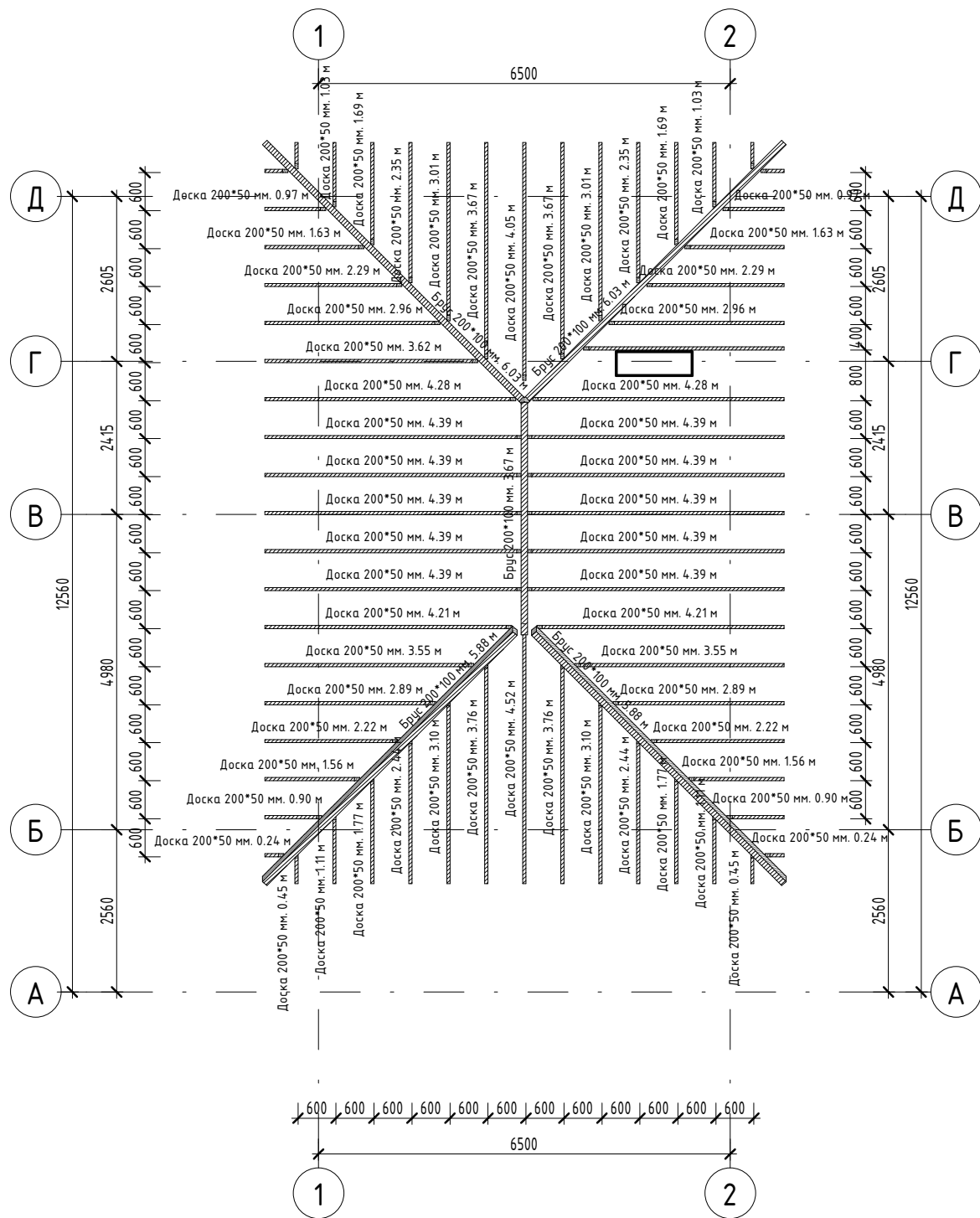
Общие данные проекта:
 Площадь помещений: 115,5 кв.м.
 Геологический данные грунта заказчиком не предоставлены;
 ГПЗУ заказчиком не предоставлены;
 1. Дом двухэтажный с чердачной кровлей.
 2. За относительную отметку 0.000 принимается отметка чистового пола 1-го этажа.
 3. Внутренняя отделка осуществляется в соответствии с регламентируемыми нормами по дизайн – проекту, который разрабатывается отдельно и основывается на пожеланиях заказчика.

Ведомость изменений проекта

№.	Описание	Дата

План перекрытия на отм. верха +6,000

Номер проекта	КР	10
Дата		
Чертил		Масштаб 1 : 100
Проверил		



Общие данные проекта:
 Площадь помещений: 115,5 кв.м.
 Геологический данные грунта заказчиком не предоставлены;
 ГПЗУ заказчиком не предоставлены;
 1. Дом двухэтажный с чердачной кровлей.
 2. За относительную отметку 0.000 принимается отметка чистового пола 1-го этажа.
 3. Внутренняя отделка осуществляется в соответствии с регламентируемыми нормами по дизайн – проекту, который разрабатывается отдельно и основывается на пожеланиях заказчика.

Спецификация материалов стропильной системы крыши:

1. Доска 200*50 мм. – 1,95 куб.м.
2. Доска 25*150 – 1,6 куб.м.
3. Брус 50*50 мм. – 0,6 куб.м.
4. Металлочерепица – 120 кв.м.

В спецификации дан теоритический объем материалов, при закупке необходимо сделать перерасчет и рекомендуется осуществлять закупку с запасом в районе 5-10%.

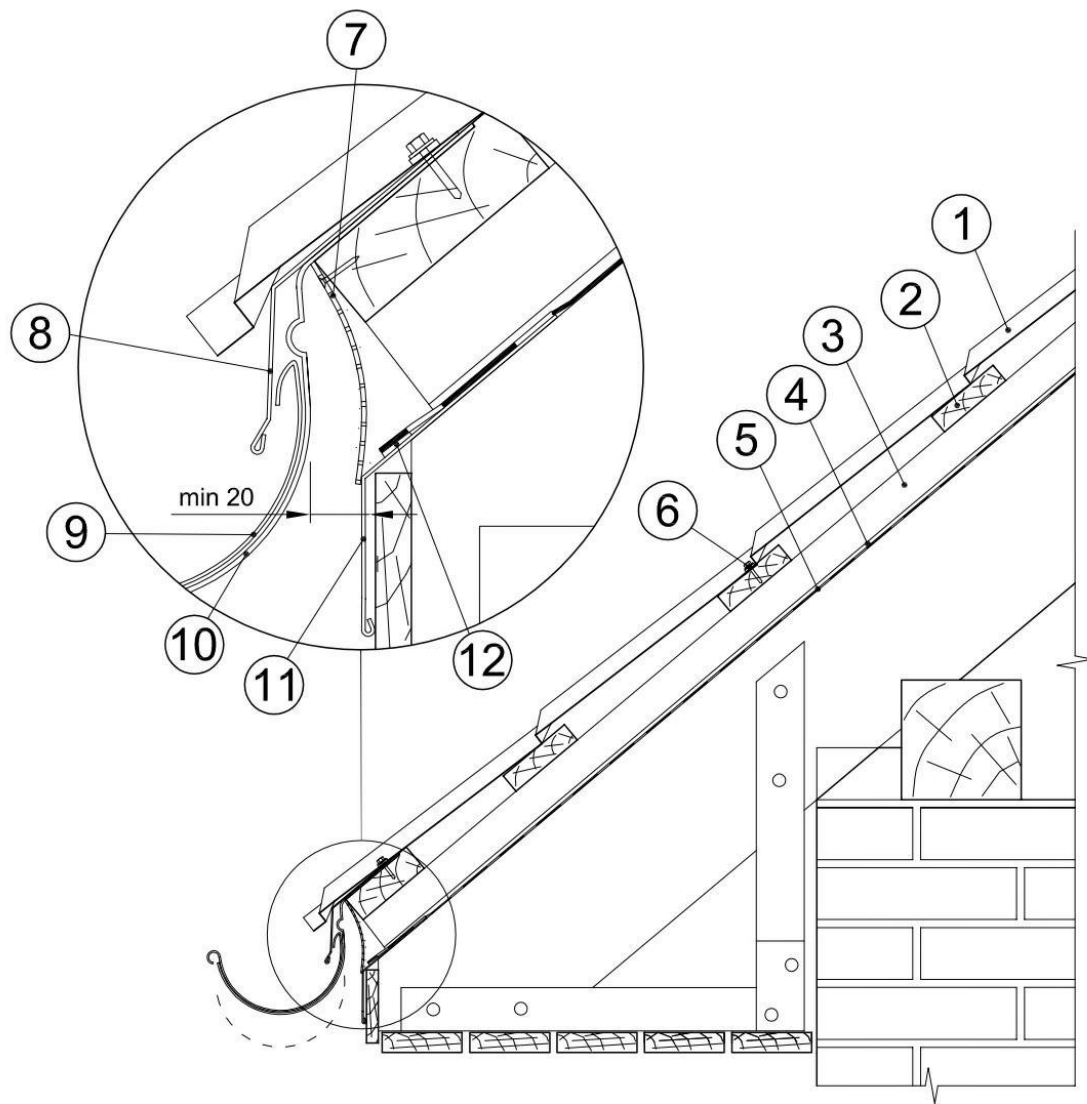
В проекте даны теоритические размеры. Фактические размеры могут отличаться от заявленных.

Ведомость изменений проекта

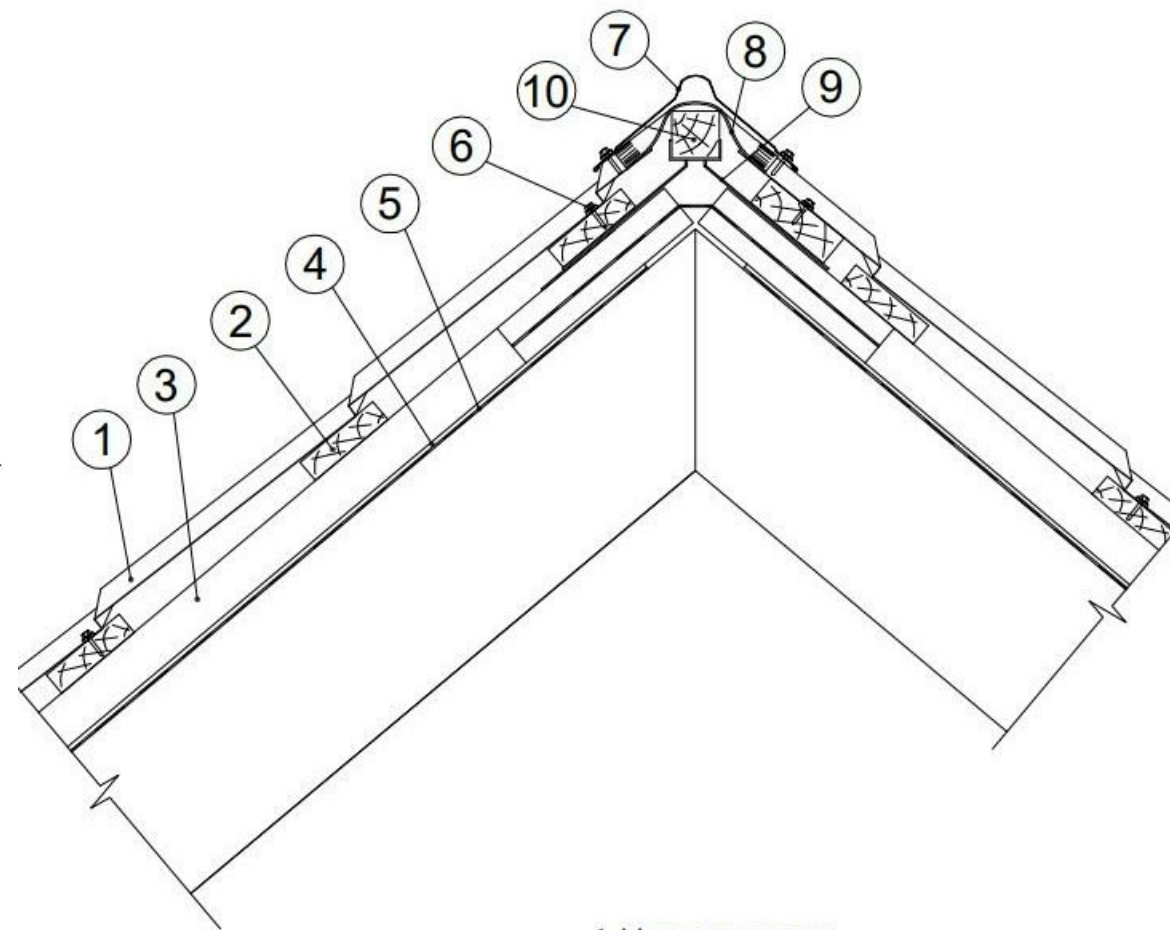
№.	Описание	Дата

План стропильной системы крыши

Номер проекта	КР	11
Дата		
Чертил		
Проверил	МасшКак указано	



1. Металлочерепица
2. Обрешетка
3. Контробрешетка
4. Уплотнительная лента
5. Гидроизоляция
6. Саморез для металлочерепицы
7. Вентиляционная лента
8. Карнизная планка KLM.03
9. Водосточный желоб
10. Водосточный крюк
11. Капельник конденсата KL.04
12. Двусторонняя клейкая лента



1. Металлочерепица
2. Обрешетка
3. Контробрешетка
4. Уплотнитель
5. Гидроизоляция
6. Кровельный саморез
7. Конек прямой КРРМ.01
8. Аэроэлемент конька/хребта
9. Крепление коньковой обрешетки
10. Коньковый брус

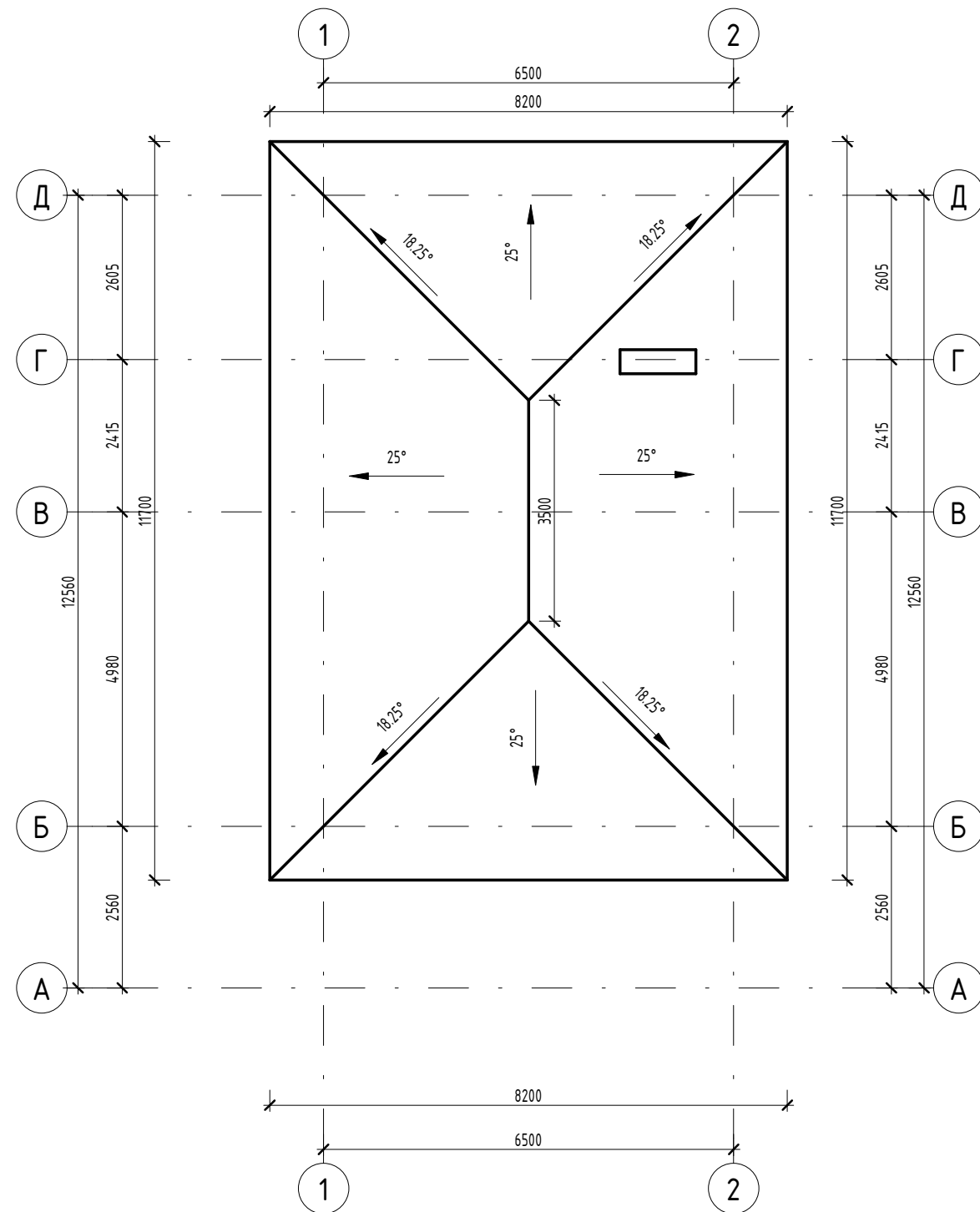
Общие данные проекта:
 Площадь помещений: 115,5 кв.м.
 Геологический данные грунта заказчиком не предоставлены;
 ГПЗУ заказчиком не предоставлены;
 1. Дом двухэтажный с чердачной кровлей.
 2. За относительную отметку 0.000 принимается отметка чистового пола 1-го этажа.
 3. Внутренняя отделка осуществляется в соответствии с регламентируемыми нормами по дизайн – проекту, который разрабатывается отдельно и основывается на пожеланиях заказчика.

Ведомость изменений проекта

№.	Описание	Дата

Узлы кровли

Номер проекта	КР	12
Дата		
Чертил		
Проверил	Масштаб	



Общие требования

1. Указания по изготовлению и монтажу деревянных конструкций.

1.1. Изготовление и монтаж деревянных конструкций производить в соответствии с СП 70.13330.2012 "Несущие и ограждающие конструкции", ГОСТ 8486-86 "Пиломатериалы хвойных пород".

1.2. Кровельным покрытием служит мягкая кровля. Монтаж кровли вести по соответствующей технологии с соблюдением требований завода-изготовителя.

1.3. Материал конструкций кровли (стропила, стойки, прогоны, фермы, обрешетка) принять по ГОСТ 8486-86: сосна 1 сорта, влажность не более 15%.

1.4. Соединение деревянных элементов между собой и соединение составных элементов по длине выполнять при помощи врубок, накладок, гвоздей и шпилек.

1.5. Гвозди для крепления деревянных элементов приняты по ГОСТ 4028-63*, расстояние между осями гвоздей вдоль волокон древесины должно быть не менее 60мм, поперек волокон не менее 20мм.

1.6. Для стяжных шпилек и саморезов в целях исключения смятия древесины применять шайбы диаметром не менее 36мм и толщиной не менее 3мм.

1.7. На плане указаны размеры проекций элементов кровли

Общие технические требования

2. Антикоррозионная защита.

2.1. Все металлические элементы, используемые для крепления деревянных конструкций (накладки, опорные уголки и т.п.), окрасить эмалью ПФ-115 (ГОСТ 6465-76) в 2 слоя по грунту ГФ-021 (ГОСТ 25129-82) общей толщиной не менее 80мкм. Контроль качества осуществлять согласно СНиП 3.04.03-85.

2.2. Поверхности деревянных конструкций, соприкасающиеся с металлом, кирпичной кладкой или бетоном защитить прокладками из двух слоев гидростеклоизола.

Общие данные проекта:
 Площадь помещений: 115,5 кв.м.
 Геологические данные грунта заказчиком не предоставлены;
 ГПЗУ заказчиком не предоставлены;
 1. Дом двухэтажный с чердачной кровлей.
 2. За относительную отметку 0.000 принимается отметка чистового пола 1-го этажа.
 3. Внутренняя отделка осуществляется в соответствии с регламентируемыми нормами по дизайн-проекту, который разрабатывается отдельно и основывается на пожеланиях заказчика.

Ведомость изменений проекта

№.	Описание	Дата

План кровли

Номер проекта	КР	13
Дата		
Чертил		
Проверил		
Масштаб 1 : 100		